

Hiver 2020-2021



# CHÂTEL

*Guide pratique*



**châtel**  
Portes du **Soleil**

# Sommaire

03  
Le ski  
À CHÂTEL

15  
Les hébergeurs  
DE CHÂTEL

37  
La détente  
À CHÂTEL

45  
Le plan  
DE CHÂTEL

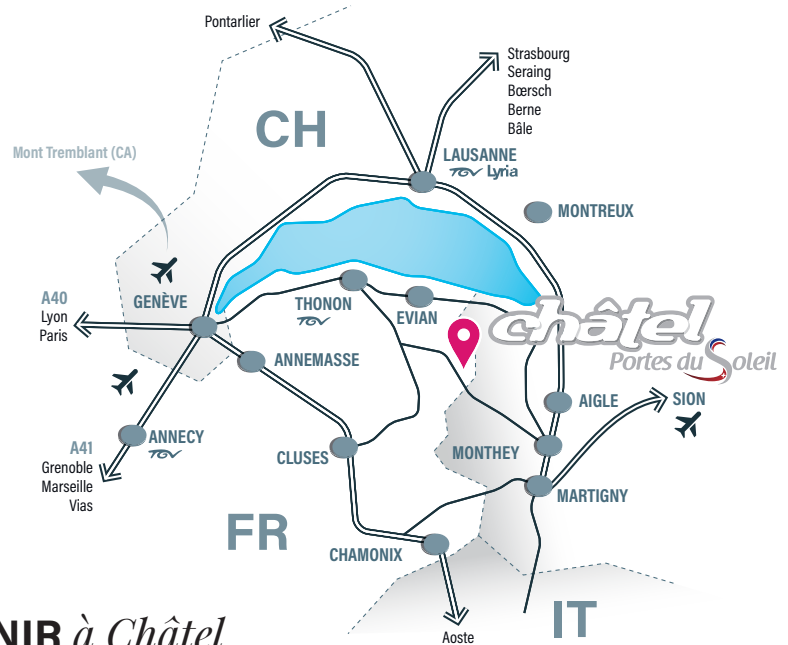
## Châtel tourisme

### Horaires

- › De mi-décembre à avril : tous les jours, 8h30-19h.
- › De mai à juin et de septembre à mi-décembre : du lundi au vendredi, 9h-12h et 14h-18h. Samedi, 9h-12h et 14h-17h. Fermé dimanche et jours fériés.
- › En juillet et août : tous les jours, 9h-19h.

### Contact

› 14, route de Thonon  
BP 40 - F - 74390 Châtel  
Haute-Savoie - France  
Tél. 33 (0)4 50 73 22 44  
Fax. 33 (0)4 50 73 22 87  
touristoffice@chatel.com  
[www.chatel.com](http://www.chatel.com)



## VENIR à Châtel

Située au cœur des Portes du Soleil, entre Léman et Mont-Blanc, Châtel se trouve à 20 mn des autoroutes suisses, à 30 mn de la gare d'Aigle, à 1h40 de l'aéroport international de Genève Cointrin et à 45 mn de la gare de Thonon-les-Bains.

### Coordonnées GPS

Latitude : 46.269966  
Longitude : 06.840753

### En voiture

Depuis la France : prendre la direction de Genève, sortir de l'autoroute à Annemasse, suivre Thonon puis prendre la direction Vallée d'Abondance/Châtel.

Depuis la Suisse : prendre la direction de Monthey - Grand Saint Bernard, quitter l'autoroute à Monthey (sortie Portes du Soleil), puis prendre la direction de Morgins.



Covoiturage : sur le site web mis en place par le Conseil départemental de Haute-Savoie, trouvez en quelques clics un voisin avec qui partager son trajet jusqu'à Châtel !  
› [www.covoiturage-leman.org](http://www.covoiturage-leman.org)

### En train

Depuis la France : c'est la gare de Thonon-les-Bains la plus proche de la station, puis liaison en taxi ou bus.

Depuis la Suisse : la gare d'Aigle assure quotidiennement des liaisons avec l'aéroport de Genève. Les liaisons gare-station se font ensuite par taxi.

Le Lemman Express relie quotidiennement les gares de Genève et Thonon-les-Bains.

› [www.oui.sncf](http://www.oui.sncf)  
[www.cff.ch](http://www.cff.ch)

### En avion

L'aéroport international de Genève Cointrin se trouve à seulement 1h40 de Châtel. Le transfert jusqu'à Châtel se fait en train jusqu'à Aigle ou Thonon, puis en bus ou en taxi.



# Le ski à Châtel

Un domaine  
de prédilection,  
où vous avez le plaisir  
de pratiquer le ski sans  
contrainte !



## CHÂTEL LIBERTÉ, un seul grand domaine

Châtel / La Chapelle  
d'Abondance / Torgon /  
Morgins (secteur Corbeau)

Le forfait Châtel Liberté permet d'accéder à 61 remontées mécaniques et 73 pistes.

Il est donc valide sur l'ensemble des domaines skiables de Châtel, La Chapelle d'Abondance, la station suisse de Torgon et le secteur du Corbeau de la station suisse de Morgins.

### DATES PRÉVISIONNELLES D'OUVERTURE

Le domaine skiable de Châtel  
ouvrira partiellement

**les 12 et 13 décembre 2020**  
(secteur Linga/Pré-la-Joux).

**À partir du 19 décembre 2020,**  
l'ensemble du domaine skiable  
sera à la disposition des skieurs,  
jusqu'au 25 avril 2021.

Plus d'infos: [www.chatel.com](http://www.chatel.com)

## UN DOMAINE *de qualité*

### Une culture de la neige

**Bleues, rouges, noires ou vertes... des pistes de toutes les couleurs et pour tous les goûts !**

La qualité de notre domaine skiable ne dépend pas uniquement des chutes de neige naturelles mais également du savoir-faire des snowmakers et des conducteurs d'engins de damage (optimisation du travail du manteau neigeux). Pour garantir le meilleur du ski tout l'hiver, un réseau de 300 enneigeurs permet d'enneiger près de 40% des pistes du domaine skiable de Châtel Liberté.

### Un paysage savamment entretenu

Débroussaillage, amendement naturel des sols et re-végétalisation sont effectués en collaboration étroite avec les exploitants des fermes, de purs jardiniers du paysage. De la qualité de l'alpage, découlent la qualité du lait... et celle des pistes.

### À proprement parler...

La station de Châtel a signé la charte du développement durable avec des actions concrètes sur le terrain : tri sélectif, enfouissement des réseaux, recours aux éclairages publics basse consommation (LED), navettes gratuites, engins de damage plus propres, protection des sources mais aussi poubelles sur le domaine skiable et même des cendriers au départ des télésièges. De plus, Châtel est labellisé Flocon Vert, décerné par l'Association Mountain Riders valorisant les stations de montagne ayant une démarche écologique marquée.

## Certifications ISO 9001, 14001 et OHSAS 18001

### La gestion du domaine skiable se doit d'être exemplaire à plusieurs titres :

Une démarche environnementale active (gestion efficace de l'énergie, des ressources en eau, tri des déchets...) et une attention toute particulière portée à la satisfaction des clients ainsi qu'à l'amélioration continue de la prestation proposée aux usagers du domaine skiable. Un service de qualité ne peut s'accomplir sans des équipes efficaces ! C'est dans ce contexte que la SAEM est certifiée OHSAS 18001, démarche d'amélioration des conditions de travail et de prévention de la santé de ses équipes. Tous ensemble nous progressons pour atteindre l'excellence.

## LES PORTES DU SOLEIL

### Rayonnement international et grands espaces.

**Douze stations réunies pour le meilleur du ski !  
300 pistes et près de 195 remontées mécaniques.**

Depuis Châtel, des liaisons directes avec les stations côté français : Avoriaz, Morzine, Les Gets, Saint Jean d'Aulps, Montriond, Abondance, La Chapelle d'Abondance et, côté suisse : Morgins, Torgon, Champoussin-Les Crosets et Champéry.

## LA LIAISON *inter-domaines*

### Super-Châtel et Linga

**Les télésièges débrayables Portes du Soleil (TSD 6 places) et Gabelou (TSD 4 places) assurent la liaison des domaines skiables de Super-Châtel et du Linga.**

Ils partent tous deux de Vonnas, près de Morgins à la frontière suisse et permettent d'alléger l'utilisation des navettes et des véhicules particuliers. Plus pratique et plus rapide, cette liaison permet à tous les skieurs de profiter, plus encore, des deux secteurs du domaine skiable de Châtel Liberté.





# Portes du Soleil

Ski & Bike

4  
1  
5

CHÂTEL VOTRE GUIDE DE L'HIVER





	PISTES					REMONTÉES MÉCANIQUES						INFRASTRUCTURES					
	●	●	●	●	Total	🚠	🚡	🚡	🚡	🚡	Total	🚶	🚶	🚶	🚶	🚶	🚶
PORTES DU SOLEIL	32	105	131	38	306	3	10	76	91	25	195	10	2	4	1300	100	174
	Alt. maxi : 2 400 m - Alt. mini : 950 m - Déniv. maxi : 1100 m																
CHÂTEL LIBERTÉ	7	23	29	14	73	-	3	19	35	3	61	1	-	1	300	16	44
	Alt. maxi : 2 200 m - Alt. mini : 1100 m - Déniv. maxi : 1 000 m																





# Les remontées mécaniques

## RECHARGEMENT EN LIGNE des forfaits de ski

Ultra pratique, facile et rapide !

L'accès direct aux pistes en trois clics, sans passer par un point de vente, c'est possible grâce au rechargement en ligne de votre forfait de ski !

CONNECTEZ-VOUS SUR :  
[www.skypass-chatel.com](http://www.skypass-chatel.com)

Le forfait de ski que vous aurez choisi sera activé dès votre premier passage à une borne de remontée mécanique.



## LES TARIFS

Valables du 19 décembre 2020 au 2 avril 2021

Ces tarifs sont donnés à titre indicatif et peuvent être sujets à modifications.



### BON PLAN

Bénéficiez de tarifs préférentiels sur les forfaits ci-dessous ainsi que de promotions ponctuelles (ventes flash...) en achetant en ligne sur :

[www.skypass-chatel.com](http://www.skypass-chatel.com)

### CHÂTEL LIBERTÉ

#### TARIF INDIVIDUEL EN CAISSE

Durée	Adulte	Jeune/ Senior	Enfant
5 heures <sup>(1)</sup>	40 €	36 €	30 €
1 jour	46 €	41 €	35 €
2 jours	92 €	82 €	69 €
5 jours NC / 7 <sup>(2)</sup>	196 €	176 €	147 €
6 x 5 heures <sup>(3)</sup>	204 €	184 €	153 €
6 jours	219 €	197 €	164 €

#### TARIF FAMILLE EN CAISSE<sup>(4)</sup>

Durée	Adulte	Jeune/ Senior	Enfant
5 heures <sup>(1)</sup>	36 €	32 €	27 €
1 jour	41 €	37 €	31 €
2 jours	82 €	74 €	62 €
3 jours	117 €	105 €	88 €

### LES PORTES DU SOLEIL

#### TARIF INDIVIDUEL EN CAISSE

Durée	Adulte	Jeune/ Senior	Enfant
5 heures <sup>(1)</sup>	53 €	48 €	40 €
1 jour	59 €	53 €	44 €
2 jours	113 €	102 €	85 €
6 jours	295 €	266 €	221 €

#### TARIF FAMILLE EN CAISSE<sup>(5)</sup>

Durée	Adulte	Jeune/ Senior	Enfant
5 heures <sup>(1)</sup>	48 €	43 €	36 €
1 jour	53 €	48 €	40 €
2 jours	102 €	92 €	77 €
3 jours	144 €	130 €	108 €

**Adulte :** 20-64 ans    **Enfant :** 5-15 ans  
**Jeune :** 16-19 ans    **Senior :** 65 ans et +

Au-delà de 6 jours, découvrez le domaine des Portes du Soleil.

Tarifs famille, au-delà de 4 jours : achat en ligne.

### LES SUPPORTS

Les forfaits inférieurs à 4 jours sont émis sur support « Mains Libres » à usage unique offert ou support « Mains Libres rechargeable »\* payant (3,00 € TTC l'unité). Les forfaits 4 jours et plus sont émis sur support « Mains Libres rechargeable »\* (3,00 € TTC l'unité).

\* Le support « Mains Libres rechargeable » offre la possibilité d'adhérer au programme fidélité.

## LES FORMULES spéciales

### <sup>(1)</sup>Forfait Portes du Soleil ou Châtel Liberté 5 heures

D'une souplesse d'utilisation absolue, ce forfait vous permet de bénéficier du domaine skiable choisi pendant 5 heures consécutives à partir du moment de la journée souhaité (au premier passage à la borne d'une installation, dans la plage horaire d'ouverture des installations).

### <sup>(2)</sup>Forfait Châtel Liberté 5 jours non consécutifs

Pour positionner une journée « découverte » sur le domaine des Portes du Soleil (en sus) ou encore faire une petite pause au cours de votre séjour, optez pour le forfait Châtel Liberté 5 jours non consécutifs (valable 7 jours).

### <sup>(3)</sup>Forfait Châtel Liberté 6x5 heures

C'est la formule idéale pour les skieurs qui préfèrent pratiquer à la demi-journée, à partir de l'heure désirée et sans avoir à passer tous les jours par un point de vente !

Sur votre carte Mains Libres, vous disposez de 6 fois 5 heures consécutives de ski sur le domaine de Châtel Liberté (valable 7 jours).

### Tarifs groupes

À partir de 13 personnes pour les forfaits Châtel Liberté ou Portes du Soleil.

### <sup>(4)</sup>Tarif Châtel Liberté famille/tribu

Sur présentation d'un justificatif. Achat simultané de 4 forfaits de ski Châtel Liberté minimum, de même durée et de même validité, comprenant au moins 1 enfant et/ou 1 jeune. Famille tribu : famille élargie ou recomposée (parents/enfants, grands-parents/petits-enfants...).

### <sup>(5)</sup>Tarif tribu Portes du Soleil

Sur présentation d'un justificatif. Achat et paiement unique simultanés de 4 forfaits de ski minimum, de même durée et de même validité : forfaits de 5 heures, 1 jour, 2 jours et 3 jours selon les critères suivants : 2 adultes/seniors maximum et 2 enfants/jeunes minimum. 2 générations maximum. Forfaits à partir de 4 jours, pas obligation de parenté ni restrictions liées aux âges.

### Gratuité

Sur présentation d'un justificatif. Pour les skieurs de moins de 5 ans pour les forfaits Châtel Liberté ou Portes du Soleil (forfait obligatoire).



Autres formules, autres durées, autres tarifs : un seul contact  
Société des remontées mécaniques  
Tél. 33 (0)4 50 73 34 24  
[www.chatel.com](http://www.chatel.com)





## Offres spéciales

### PROMO AVANT SAISON

Achetez ou rechargez votre forfait de ski Châtel Liberté sur :

[www.skipass-chatel.com](http://www.skipass-chatel.com)

jusqu'au 31 août 2020

et bénéficiez d'une réduction de

# 10%

sur les forfaits de ski de 5 et 6 jours.

Obtenez 5 % supplémentaires sur l'achat et/ou le rechargement en ligne pour une famille<sup>(4)</sup>.

## Ski de printemps

### À PARTIR DU 3 AVRIL 2021

Un forfait de ski enfant de moins de 12 ans offert pour l'achat d'un forfait de ski adulte.

Offre valable sur les forfaits de ski Châtel Liberté et Portes du Soleil valides à partir de 5 jours (hors forfaits de ski « Saison »).

Et bénéficiez d'une réduction de

# 15%

sur les forfaits de ski Châtel Liberté et Portes du Soleil.

Achat dans les points de vente des remontées mécaniques et sur : [www.skipass-chatel.com](http://www.skipass-chatel.com)

## Sur le DOMAINE

### Le ski nocturne

**Envie de prolonger votre journée de glisse sous les étoiles ?** Rendez-vous le mercredi soir de 19h30 à 21h30 (sous réserve des conditions d'enneigement) sur la piste éclairée et sonorisée du stade du Linga. N'hésitez pas, c'est original, sympa et en plus, c'est offert !

### La piste mauve Milka, à dévorer des yeux...

**Une des grandes richesses de l'enfance est le contact avec la nature. Et nous sommes tous restés de grands enfants !**

Surtout en s'aventurant sur la piste mauve Milka qui présente de manière ludique la faune alpine à travers des panneaux pédagogiques et des reproductions d'animaux plus vrais que nature ! Tablettes autorisées...

### Piste de vitesse

**Venez découvrir cette zone d'environ 250 m de long** délimitée et sécurisée par des filets dans laquelle vous pourrez, accompagnés ou non par des professionnels de l'enseignement du ski, mesurer votre vitesse grâce à une cellule chrono et un affichage lumineux, mais aussi et surtout, apprendre à contrôler votre distance de freinage. Situé à proximité de la piste bleue de Bellevue sur le secteur de Super-Châtel/Chalet Neuf.

### Piste ludique de la Belette

**Depuis Plaine Dranse**, 3,7 km de piste verte et 20 éléments pour s'amuser.

### Le Snowpark Châtel

**Plus de modules, plus de ride, plus de fun !**

Rails, kickers, slidebox, hips, boarder cross... attendent sur le Snowpark Châtel les freestylers débutants comme les riders confirmés !

Ces modules adaptés à tous les niveaux de pratique vous permettront de progresser et d'évoluer au sein d'un espace ludique et convivial (sono, BBQ, contest... !)

Le top : filme tes exploits grâce au système vidéo « Live Park » et partage-les avec tes amis sur la Toile !

### DVA Park

**Découvrez le DVA Park, installé sur le secteur de Super-Châtel à proximité de la piste de La Chanterelle !**

Cet atelier, animé par les pisteurs secouristes, a pour objectif de vous entraîner de manière ludique et par le biais de démonstrations, au maniement du DVA (Détecteur de Victimes en Avalanche) ou de vous donner la possibilité de tester votre propre équipement.

Cet espace est en libre-service.

Pour bénéficier d'information ou d'une démonstration, contactez le service des pistes au +33 (0)4 50 73 35 99 pour prendre rendez-vous avec les pisteurs.

### Zones de WiFi gratuit

8 zones WiFi disponibles sur les secteurs de Plaine Dranse, Pierre Longue, Pré-la-Joux, Combes, bas du Linga, haut de la télécabine de Super-Châtel, téléskis des Coqs à Super-Châtel et Vonnes.

## ASSURANCE

### Snowrisk assurances

**À partir de 3 €/jour, vous êtes complètement couvert en cas d'accident sur pistes et même en hors-piste, fini les mauvaises surprises...**

RENSEIGNEMENTS SUR : [www.snowrisk.com](http://www.snowrisk.com)

## CONSIGNES à skis

### Simplifiez-vous le ski !

**Plus besoin de transporter quotidiennement votre équipement de ski et celui de votre famille !**

La société des remontées mécaniques propose des consignes à skis chauffées pouvant accueillir votre matériel complet à l'arrivée de la télécabine de Super-Châtel ainsi qu'au départ de la liaison interdomaines, sur le site de Vonnes.

RÉSERVATION : [www.skipass-chatel.com](http://www.skipass-chatel.com)

## APPLICATION MOBILE des Portes du Soleil

Retrouvez une multitude de services sur les 12 stations du domaine franco-suisse tel que le plan des pistes interactif, votre position GPS sur les pistes en direct et des propositions d'itinéraires.

Dans l'onglet « Stations », sélectionnez Châtel et retrouvez les ouvertures en direct, les informations météo, les conditions d'enneigement, les restaurants de la station, les événements et même le rechargement de votre forfait de ski depuis votre téléphone à condition de disposer d'un support « Mains Libres » et être connecté à internet (3G, 4G ou WiFi).



Renseignements domaine skiable de Châtel SAEM Sports et Tourisme  
Tél. 33 (0)4 50 73 34 24  
[www.chatel.com](http://www.chatel.com)



# Les écoles de glisse

## L'apprentissage, ascension garantie vers le meilleur du ski.

Pour vous faciliter le ski et prendre du plaisir, les écoles de ski de Châtel font preuve de patience et de pédagogie. Elles répondent à toutes vos attentes, prennent en charge les débutants comme les skieurs en quête de perfectionnement et suivent votre progression en vous faisant aimer la neige.



## ÉCOLE DU SKI FRANÇAIS

**esf**  
CHÂTEL

> 56 Route de Vonnes 74 390 Châtel  
Tél. 33 (0)4 50 73 22 64  
info@esf-chatel.com  
[www.esf-chatel.com](http://www.esf-chatel.com)

### SKI - SNOWBOARD - SKI NORDIQUE - BIATHLON - TÉLÉMARK - HANDISKI

#### COURS COLLECTIFS

- > Ski alpin et snowboard.
- > À partir de ..... 152 € la semaine.

#### SPÉCIAL VACANCES SCOLAIRES

- > Stages « Freeride » et « Team Rider Freestyle ».
- > Cours perfectionnement - Stage compétition Ski d'or.
- > Tests open : Flèches et Chamois.

#### COUPS DE CŒUR ESF CHÂTEL

- > Cours MAX6 : limité à 6 élèves par moniteur. Uniquement durant les vacances scolaires.
- > You can ski : offre spéciale débutants adultes, renseignements en page 13.
- > Printemps du Ski.

#### LEÇONS PARTICULIÈRES

- > Toutes disciplines.
- > À partir de ..... 51 € l'heure.
- > Tarifs ½ journée, journée ..... sur demande.



L'ESF est la seule école de ski de la station habilitée à délivrer les tests « Étoiles ».



RENSEIGNEMENTS [WWW.ESF-CHATEL.COM](http://WWW.ESF-CHATEL.COM)  
RÉSERVATION EN LIGNE À PARTIR DU 15 SEPTEMBRE 2020



## APPRENDRE POUR DEVENIR UN CHAMPION

### Châtel soutient ses ambassadeurs

Avec un coup de chapeau à tous les membres du Ski Club de Châtel qui nous font vibrer tout au long de la saison d'hiver. Chacun, dans sa discipline favorite, porte très haut les couleurs de la station.



**BENJAMIN CAVET**  
*Ski freestyle/Bosses*

**JADE GRILLET-AUBERT**  
*Ski cross*

**JULES ESCOBAR**  
*Ski freestyle/Bosses*




**VALENTIN FAVRE**  
*Ski alpinisme*

## ÉCOLE DE SKI CHÂTEL SENSATIONS



› 545 Route de Pré-la-Joux 74 390 Châtel  
Tél. 33 (0)4 50 81 32 51  
33 (0)6 07 73 57 28  
ecoledeski@chatsensations.com  
[www.chatsensations.com](http://www.chatsensations.com)

 Encadrement par des professionnels de la montagne diplômés d'État. Anglais, allemand, italien parlés. À côté de la télécabine du Linga.

### Cours collectifs enfants

À partir de 6 ans. 5 personnes minimum. La convivialité et la bonne humeur pour progresser. Préparation de la Marmotte jusqu'à la compétition. Test et carnet offerts.

### Formule ½ journée ou journée

› Plusieurs horaires possibles  
› 5 ou 6 cours

### Leçons particulières

Ski, télémark, snowboard, raquettes, ski de fond, ski de randonnée, bosses, freestyle, freeride.

- › Des conseils adaptés et personnalisés.
  - › De 1 à 2 pers. et de 3 à 5 pers.
  - › Possibilité de leçons particulières jusqu'à 19h sur piste éclairée.
- À partir de 5 leçons : test et carnet offerts.
- › De 1h à engagement journée.
  - › Planifiez votre séjour selon vos envies.
  - › Pour les - de 5 ans, leçons de ½h.

### Engagement

Le plaisir de la glisse en famille, en groupe d'amis, à la ½ journée ou à la journée dans les Portes du Soleil.

### Raquettes et ski de randonnée

Sorties ½ journée, journée, soirée ou à l'heure.

### Spécial pour personnes à mobilité réduite

Tandemski, Dualski, Uniski, etc.  
Renseignements et tarifs : nous contacter.

### Taxi ski

Idéal pour les non-skieurs ou skieurs, installés confortablement dans un fauteuil piloté par nos moniteurs pour le plaisir de dévaler les pistes en toute sécurité sur le domaine des Portes du Soleil.  
Nouveau : possibilité à 2, 3, 4...

### Cours adultes

#### Cours Collectifs

5/6 cours. Plusieurs horaires possibles, 5 personnes minimum. La convivialité et la bonne humeur pour progresser.

#### Stages

##### Stages Snowboard

5 jours. Snowboard débutant au snowboarder d'or : 5 personnes minimum. Passage de test, carnet offert. Protections de poignets, dorsale et casque conseillé.

##### Stages Freeride et Freestyle

Niveau : adulte et enfant à partir de Marmotte de Diamant.  
À découvrir : Marmotte Still.  
› 5 cours

##### Stages de Bosses

Niveau requis Marmotte de Diamant ou de Saphir. Encadré par des ex-membres de l'équipe de France.  
› 5 cours

##### Ski Safari

Tarifs sur demande.  
Forfaits de ski et assurance non compris dans les tarifs. Réservations conseillées par courrier, par Internet.

Possibilité d'assurance annulation.  
Voir conditions générales.

## ÉCOLE DE SKI PRO SKIING



➤ 105 Route de Vonnès 74 390 Châtel  
Tél. 33 (0)4 50 73 31 92  
admin@esichatel.com  
[www.esichatel.com](http://www.esichatel.com)

À côté des cinémas. Des moniteurs bilingues, trilingues diplômés d'État, vous proposent des cours en petits groupes de 6, 8 et 9 élèves maximum. Les vrais professionnels de la montagne mettent leur talent à votre service, pour que vous preniez le temps et le plaisir de découvrir toute la technique du ski français et de vous divertir seul, entre amis ou en famille. ESI, ça fait 40 ans que vous avez le choix...

### Cours enfants

#### De 4 à 5 ans

Niveau débutant et Souris.  
➤ 5 matins 9h-11h ou 11h-13h, de 3 à 6 enfants ..... 170 €  
➤ 6 après-midi 15h-17h, de 3 à 6 enfants ..... 190 €

#### À partir de 6 ans

Niveau débutant à Diamant.  
➤ 5 matins 9h-11h ou 11h-13h, de 4 à 9 enfants ..... 145 €  
➤ 6 après-midi 15h-17h, de 4 à 10 enfants ..... 160 €  
➤ Test, carnet et médaille offerts.

### Leçons particulières

#### Ski / Snowboard / Télémärk

Des conseils adaptés et personnalisés, donnés en français, anglais, allemand, italien, russe, roumain, hollandais et espagnol. De 1h à la sortie journée.

### Cours adultes

#### Ski

De débutant à Classe 3.  
➤ 5 matins 9h-11h ou 11h-13h, groupe de 4 à 8 pers ..... 150 €

#### Snowboard

De débutant à Board d'Or.  
➤ 5 matins 9h-11h, groupe de 4 à 8 pers ..... 150 €  
➤ Test et carnet offerts.  
➤ Médaille ..... 8 €

#### Classe Freeride/Bosses

➤ 5 matins 9h-13h, 3 à 6 pers dès 14 ans ..... 280 €

#### Sortie découverte Portes du Soleil

Une inoubliable journée avec nos professionnels. Maximum 6 personnes.  
➤ Tous les week-ends 9h-17h ..... 100 €

### Raquettes

Sorties ½ journée, nocturnes, en refuge, avec repas, avec Serge Bigot AMM.

### Stages ados

#### All Mountain Club

Découverte de nouveaux horizons, pentes raides, poudreuse, bosses et freestyle.  
Le samedi de 9h à 17h.  
➤ 4 à 6 pers ..... 100 €

#### RENSEIGNEMENTS :

Bureau ouvert tous les jours: samedi et dimanche 8h30-19h et du lundi au vendredi 8h30-12h30 et 15h30-19h.

## ÉCOLE SKI ACADEMY



➤ 213 Chemin de l'Etringa 74 390 Châtel  
Tél. 33 (0)6 81 66 52 80  
[www.ecoleskiacademy.com](http://www.ecoleskiacademy.com)

Osez le choix d'un enseignement de qualité avec des moniteurs de ski brevetés d'État.

### Leçons particulières à la carte

#### Ski, Snowboard, Snowscoot, Freeride, Freestyle, Yooner.

➤ Leçons de 1h, 1h30, 2h, ½ journée, journée, 1 à 6 pers.

### Cours collectifs famille

Découvrez Châtel ou les Portes du Soleil tout en progressant en famille. Horaires à la carte: 2h30, 3h ou 4h, ou journée. Possibilité de prise en charge sur le lieu de résidence.

### Cours collectifs privilège

Max. 7 pers. pour + de sécurité et une progression optimale de nos élèves. Test et carnet offerts.

➤ 5/6 cours, 2h ..... 220 €

### Journée ou ½ journée privilège

Découverte des Portes du Soleil.  
➤ ½ journée, 3h ..... 160 €  
➤ ½ journée, 4h ..... 213 €  
➤ Journée ..... 300 € à 360 €

### Stages compétition et Ski Club Academy

Différents stages proposés: à la saison, week-end, et vacances scolaires.

➤ Tarifs, nous consulter.

### Skiez avec votre handicap

Large choix de matériel homologué et adapté à tout type de handicap (Tandemski, Uniski, Kartski). Seule école agréée école de formation.

➤ Tarifs, nous consulter.

### After Ski Academy

Airboard, Snakegliss, Snowracer, Yooner: en fermeture de pistes, dévaliez 4 km de descente sur ces différents luges nouvelle génération. Accessible à tous.

➤ Tarifs, nous consulter.

### Raquettes

Sorties ½ journée, journée ou stage sur plusieurs jours, individuel ou groupe.

### Prestations spéciales

➤ Organisation de courses, soirée des bergers, test de la trace...

➤ Séminaires d'entreprise: animez vos séminaires d'entreprise avec différentes formules sur mesure (Airboard, Yooner, Snakegliss, courses...) et/ou repas en altitude avec descente aux flambeaux.

➤ À découvrir: ski d'été sur glacier.

## Guides HAUTE-MONTAGNE

Sorties freeride, ski de randonnée, alpinisme, cascade de glace, héliski.

#### VERDIER Paul

Tél. 33 (0)6 21 01 03 68  
[www.esf-chatel.com](http://www.esf-chatel.com)

#### DELEBARRE Vincent

Tél. 33 (0)6 62 38 56 89  
[www.esf-chatel.com](http://www.esf-chatel.com)

#### ROSSIER Bernard

Tél. 33 (0)6 88 57 32 19  
[www.esf-chatel.com](http://www.esf-chatel.com)



## MONITEURS DE SKI indépendants

Enseignement avec des moniteurs diplômés d'État.

#### GRIESMAR Gilles

Tél. 33 (0)6 08 14 09 65  
[gillesgriesmar@orange.fr](mailto:gillesgriesmar@orange.fr)

#### LIPS Olivier

Tél. 33 (0)6 21 70 51 07  
[olivier@snowboardattitude.com](mailto:olivier@snowboardattitude.com)  
[www.snowboardattitude.com](http://www.snowboardattitude.com)

#### RENARD Stéphane et LAURENT Mireille

Tél. 33 (0)6 11 87 22 37  
[stephanrenard@gmail.com](mailto:stephanrenard@gmail.com)  
[www.mountain-safari.com](http://www.mountain-safari.com)

#### ROQUES Julien

Tél. 33 (0)6 13 13 64 46  
[jukaribou@skichatel.fr](mailto:jukaribou@skichatel.fr)  
[www.skichatel.fr](http://www.skichatel.fr)

#### VIGIOLA Corinne et Yan

Tél. 33 (0)6 11 20 21 90  
[cocoyansnowski@neuf.fr](mailto:cocoyansnowski@neuf.fr)



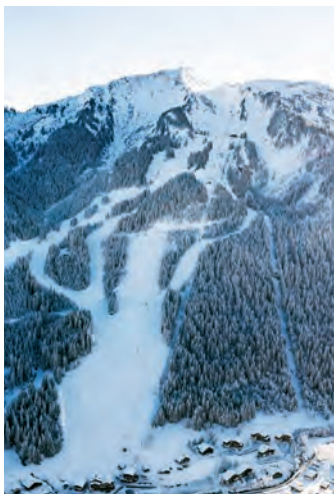


# ÉCOLE DE SKI SNOWRIDE

› 1616 route des Freinets 74 390 Châtel  
Tél. 33 (0)6 08 33 76 51  
33 (0)6 16 43 02 94  
snowridechatel@aol.com

## Ski & Snowboard

- › Spécialiste de la leçon particulière et des sorties journée pour découvrir le domaine des Portes du Soleil.
- › Leçons privées à toute heure de la journée.
- › Prestations spéciales pour les classes de neige, groupes, séminaires, comités d'entreprise, week-ends...
- › Cours en français, anglais, hollandais, allemand, espagnol.



## Les jardins des neiges



## CLUB PIOU PIOU

**esf**  
CHÂTEL

› École du Ski Français 74 390 Châtel  
Tél. 33 (0)4 50 73 22 64  
info@esf-chatel.com  
[www.esf-chatel.com](http://www.esf-chatel.com)

Crée par l'ESF, le Club Piou Piou - Village des Marmottons entraîne les petits dans un monde imaginaire qui leur est familier. Site clos spécialement aménagé et sécurisé, chalet d'accueil. 2 fils neige, 1 télésiège. Pistes équipées d'enneigeurs.

### Initiation au ski

Pour les 3 ans, découverte de la glisse par petits groupes et par tranche d'1 heure, complétée par des activités intérieures ou extérieures. Pour les 4 à 6 ans, préparation des niveaux Piou Piou jusqu'à Ourson, adaptés au rythme des jeunes enfants.

### Le Club Piou Piou

Il accueille vos enfants à partir du dimanche jusqu'au vendredi :  
› en ½ journée ou journée / avec ou sans repas  
Une pause goûter est offerte à chaque séance. Valorisation du niveau technique en fin de séjour, avec les évaluations officielles ESF.

### Tarifs

› 1 séance .....	42 €
› 6 séances ½ journée .....	194 €
› 6 espaces repas .....	126 €
› 6 journées sans repas .....	348 €
› 6 journées avec repas .....	474 €
› Possibilité leçons particulières	

### Horaires

› Matin .....	9h30 à 12h00
› Après-midi .....	14h00 à 16h30
› Espace repas .....	12h00 à 14h00
› Accueil vacances scolaires ..... à partir de 8h30 et/ou 13h30	

### RENSEIGNEMENTS ET INSCRIPTIONS :

Bureau ESF au centre de la station  
(à côté de la pharmacie).  
Réservation recommandée.  
Vente en ligne : [www.esf-chatel.com](http://www.esf-chatel.com)  
à partir du 15 septembre 2020.



## JARDIN DES PITCHOUNES



› École de Ski Châtel Sensations 74 390 Châtel  
Tél. 33 (0)4 50 81 32 51  
33 (0)6 07 73 57 28 | 33 (0)6 86 13 24 77  
ecoledeski@chatelsensations.com  
[www.chatelsensations.com](http://www.chatelsensations.com)

Structure pour les enfants de 3 à 6 ans, à côté de la télécabine du Linga. Site clos, aménagé et sécurisé. Chalet chauffé avec coin détente et sanitaires. Front de neige et télésiège, neige garantie.

### Pour les enfants de 3 à 4 ans

Initiation ski et activités ludiques diverses.

### Pour les enfants de 4 à 6 ans

Cours collectifs de ski encadrés par un moniteur.

### Tarifs sur demande

- › 5 ou 6 initiations
- › Initiation à la séance
- › Cours particulier
- Inclus : initiation au ski, goûter.
- Test et carnet offerts.

### Formules

- › 5 ou 6 initiations ski
- › ½ journée ou journée
- › Avec ou sans pique-nique
- › + possibilité de pique-nique à l'unité + surveillance

### RENSEIGNEMENTS ET INSCRIPTIONS :

Bureau École de Ski Châtel Sensations au pied du Linga.

### Possibilité d'assurance annulation.

Voir conditions générales.

## Les autres prestations glisse

### NOUVELLES TENDANCES, nouvelles glisses

#### À fond l'après-ski !

Avec l'Airboard : dévalez la pente allongé sur une luge gonflable. Casque obligatoire mais ça décoiffe quand même !

Ou le Snakegliss, constitué de luges accrochées les unes aux autres, telles les wagons d'un train qui serpente sans redouter la pente. Aux commandes, le moniteur pilote et donne l'impulsion, choisit la trajectoire, enchaîne les virages et déclenche les fous rires !

Ou le Yooner ! Constitué d'une assise, un amortisseur et un patin. Inutile de remonter les jambes et les pieds, vous restez en contact avec le plancher des vaches ! Lâchez-vous !

Ou encore, et c'est nouveau : le Snowracer, véritable kart des neiges avec une assise, un volant, 3 patins et un frein. Sensations garanties !

#### RENSEIGNEMENTS :

##### École Ski Academy

« After Ski Academy »

Airboard, Snakegliss, Snowracer et Yooner

Tél. 33 (0)6 81 66 52 80

[www.ecoleskiacademy.com](http://www.ecoleskiacademy.com)

##### École du Ski Français (ESF)

Snakegliss, tarif ..... 15 €

Réservation : 33 (0)4 50 73 22 64

[www.esf-chatel.com](http://www.esf-chatel.com)

### L'AUTONOMIE retrouvée

#### L'accueil et l'accessibilité des personnes en situation de handicap.

Côté ski et domaine skiable, les personnes à mobilité réduite, atteintes de déficiences ou âgées sont prises en charge par des professionnels formés, motivés et équipés de matériels adaptés.

Grâce, par exemple, aux Dualski\*, Uniski\*, Kartski\* et Tandemski\*, on peut profiter des plaisirs de la neige et de la montagne et éprouver des sensations uniques dans un fauteuil piloté par un professionnel.

Avec le Taxiski, les vacanciers mettront le cap sur les sommets avec vue sur le lac Léman ou, une fois transportés sur la ligne de crête, pourront admirer la chaîne du Mont-Blanc.

\* marques déposées

### Itinéraire HORS-PISTE FACILE

#### Accompagné par un professionnel de la montagne.

Premières traces au goût sauvage : en compagnie d'un professionnel de la montagne, découvrez La Leiche, un itinéraire de hors-piste facile et accessible ; à proximité des remontées mécaniques, cette combe est réputée pour sa situation, sa neige. Une réelle invitation à taquiner la pente.



### REMONTÉES pour piétons

À Châtel, certaines remontées mécaniques sont accessibles aux piétons : télésièges du Petit-Châtel, de Pierre Longue, des Portes du Soleil, du Morclan et la télécabine de Super-Châtel.

Des tickets pour piétons sont en vente auprès des caisses des remontées mécaniques.



## FANTASTICABLE *en version* « grand blanc »

À l'arrivée du télésiège des Rochassons et débarrassés de leur matériel, les candidats à cette aventure exceptionnelle s'élancent sur le parcours n° 1 pour survoler, à une hauteur de 140 mètres, le village de Plaine-Dranse !

Les 1200 mètres de câble de cette tyrolienne géante sont avalés à une vitesse pouvant avoisiner les 100 km/h ! Effets garantis ! Surtout en duo !

À l'arrivée, les skieurs récupèrent leur matériel (acheminé dans la foulée par la même voie dans un sac de transport).



LE VOL

25€\*

\*Activité soumise à conditions et exclusivement accessible aux personnes munies de matériel de glisse (hors engins particuliers tels que snowscoot, vélo ski...).

Informations:

> Tél. 33 (0)4 50 81 34 83



## Débutants NE PAS S'ABSTENIR...

À chacun son niveau de ski, quels que soient sa condition ou son âge !

Les Portes du Soleil innovent en créant un produit spécifique destiné aux adultes qui n'ont jamais chaussé les spatules. Ce serait si regrettable et tellement frustrant pour eux d'écouter leurs amis parler de leurs journées de ski, de la neige profonde et des panoramas qu'ils ont dégustés des yeux.

« You can ski » : la bonne piste pour débuter facile !

Cette offre exclusive de tout-compris (forfaits de ski + cours de ski + matériel) a été imaginée pour les adultes débutants. Souple et progressive: au choix, la formule 6 jours consécutifs ou la formule 3 jours. En outre, vous bénéficiez d'un encadrement spécifique et d'un domaine skiable évolutif (avec des pistes réservées) où les débutants ne le resteront pas longtemps !

CONDITIONS ET RÉSERVATIONS :

[www.esf-chatel.com](http://www.esf-chatel.com)

[www.portesdusoleil.com](http://www.portesdusoleil.com)

YOU  
CAN  
SKI

## Trois stations POUR UN DOMAINE NORDIQUE

Abondance, La Chapelle d'Abondance et Châtel s'unissent pour vous proposer un domaine nordique unique en bordure de Dranse sur 40 km.

Vous trouverez sur l'espace nordique du Val d'Abondance : 7 pistes de ski de fond, 8 itinéraires nordiques (ski de fond, marche à pied, raquettes), une piste d'initiation, une aire d'activité ludique et un pas de tir de biathlon.

À Châtel, 4 installations du domaine skiable sont accessibles aux piétons ou aux amateurs de raquettes, et vous permettent d'accéder très facilement à plusieurs tracés nordiques balisés et sécurisés : Boucle du Petit-Châtel, Boucle de Super-Châtel, Tour du Corbeau et Col de Bassachaux.



# Les magasins de sports

- › **La Béchigne Sports SkiSet** ..... F4  
Tél./Fax. 33 (0)4 50 73 61 17  
labechignesports@gmail.com
- › **Charles Sports SkiSet** ✨ ..... F3  
Tél./Fax. 33 (0)4 50 73 24 37  
charlesport@orange.fr  
www.charles-sports.com
- › **Chez Maurice Sports** ..... I3  
Tél./Fax. 33 (0)4 50 73 20 98  
contact@chez-maurice-chatel.com  
www.chez-maurice-chatel.com
- › **Crépy Sports** ..... L6  
Tél. 33 (0)4 50 73 30 09  
33 (0)6 88 19 88 93  
crepysports@orange.fr  
www.crepysports.com
- › **Daniel Cruz Sports**  
Tél. 33 (0)4 50 73 21 50 ..... I3  
Tél. 33 (0)4 50 81 35 24 ..... L6  
www.danielcruzsports.com
- › **Intersport**  
Tél. 33 (0)4 80 16 06 78 ✨ ..... F3  
Tél. 33 (0)4 50 73 20 56 ..... G3  
Tél. 33 (0)4 50 73 24 13 ..... G2  
Tél. 33 (0)4 50 73 21 79 ..... B2  
Fax. 33 (0)4 50 81 37 21  
www.intersport-chatel.com
- › **Linga Ski Shop** ..... M6  
Tél. 33 (0)4 50 81 04 21  
contact@location-ski-chatel.com  
www.location-ski-chatel.com
- › **Mésièrè Sport** ✨ ..... H3  
Tél. 33 (0)4 50 73 30 80  
mesiere-sport@orange.fr  
www.mesiere-sport.com
- › **Mountain Ride - Cédric Mésièrè** ✨ ..... L6  
Tél. 33 (0)4 50 73 58 58  
www.mountainride.fr
- › **Pré-la-Joux Sports** ..... M9  
Tél. 33 (0)4 50 73 06 00  
prelajoux@orange.fr  
www.prelajouxsports.com
- › **Richard Sports - Skimium** ..... G3  
Tél. 33 (0)4 50 73 24 69  
Fax. 33 (0)4 50 73 29 59  
www.richardsports.com
- › **Richard Sports Bis** ✨ ..... G3  
Tél. 33 (0)4 50 73 36 69  
Fax. 33 (0)4 50 73 29 59  
www.richardsports.com
- › **Ski Fun** ..... F3  
Tél./Fax. 33 (0)4 50 73 20 71  
www.ski-fun.fr
- › **Sports Liberté - Skimium** ..... M6  
Tél./Fax. 33 (0)4 50 73 75 46  
www.sports-liberte.skimium.fr
- › **Ski Services-Henri Gonon-SkiSet** .. B2  
Tél. 33 (0)4 50 73 23 04  
33 (0)6 87 35 95 82  
www.ski-services.fr
- › **Sport 2 000 - Germain Sports** ✨  
Tél. 33 (0)4 50 73 22 82 ..... G2  
Tél. 33 (0)4 50 73 32 67 ..... M6  
germainsports@orange.fr  
www.germainsports.com
- › **Sports Evasion** ..... M6  
Tél. 33 (0)4 50 73 29 75
- › **Switch5** ✨ ..... G3  
Tél. 33 (0)4 50 81 61 79  
Tél. 33 (0)6 15 01 90 43  
www.switch5.fr
- › **Vertical Horizons** ..... K5  
Tél. 33 (0)4 50 73 38 91  
info@verticalchatel.com  
www.verticalchatel.com
- › **Vincent Sports Rubin** ..... F3  
Tél./ Fax. 33 (0)4 50 73 20 70  
www.vincent-sports-chatel.com

✨ : ouvert l'été

## LOCATION *de matériel*

### Tarifs indicatifs hiver 2020-2021

Durée	Adulte	Junior 7 / 12 ans	Enfant 3 / 6 ans
<b>SKI ALPIN</b>			
1 jour	16 € / 49 €	10 € / 24 €	7 € / 18 €
6 jours	79 € / 207 €	50 € / 106 €	34 € / 54 €
<b>SNOWBOARD</b>			
1 jour	18 € / 33 €	12 € / 24 €	Renseignements aux magasins
6 jours	103 € / 186 €	72 € / 108 €	
<b>SKI NORDIQUE</b>			
1 jour	9 € / 20 €	7 € / 11 €	5 € / 8 €
6 jours	39 € / 71 €	22 € / 56 €	23 € / 37,50 €
<b>RAQUETTES</b>			
1 jour	7 € / 10 €	5 € / 8 €	Renseignements aux magasins
6 jours	33 € / 47 €	32 € / 47 €	





# Les hébergeurs *de Châtel*





# Bien choisir son hébergement

**Chaudement blottie dans son écrin naturel, Châtel vous offre un condensé de son savoir-faire en matière d'hospitalité. Profitez de votre séjour pour en découvrir toutes les facettes.**

Pour vous accueillir dans les meilleures conditions possibles, Châtel perpétue les traditions et l'esprit montagnard qui en font la réputation.

Le choix des hébergements, leur confort, l'ambiance chaleureuse, les prestations proposées vous plongent dans un univers vraiment dédié aux vacances et au cocooning.

La qualité et la diversité des possibilités mises à votre disposition témoignent de notre volonté de participer à la réussite de vos vacances à la neige.

## TAXE de séjour

À Châtel, le mode de perception de la taxe de séjour est au réel pour correspondre à la réalité de la fréquentation touristique, comme plus de 90 % des stations de sports d'hiver et d'été.

La taxe de séjour est perçue directement auprès des vacanciers, par l'intermédiaire des hébergeurs, qui reversent la recette en mairie.

Rappelons que l'affectation des recettes concerne l'ensemble des actions liées au tourisme.

Exonération pour les moins de 18 ans.

TYPE D'HÉBERGEMENT	TARIF PAR PERSONNE ET PAR JOUR
<b>Hôtel de tourisme, Résidence de tourisme, Meublé de tourisme</b>	
★★★★	2,30 €
★★★	1,50 €
★★	0,90 €
★	0,80 €
<b>Village vacances</b>	
★★★★ et ★★★★★	0,90 €
★ et ★★ et ★★★	0,80 €
<b>Camping</b>	
★★★ et ★★★★★	0,60 €
★ et ★★	0,20 €
<b>Chambre d'hôtes</b>	0,80 €

Le tarif pour tout autre hébergement non classé est fixé à 5 % du coût par personne de la nuitée dans la limite du tarif le plus élevé adopté par la collectivité ou, s'il est inférieur à ce dernier, du tarif plafond applicable aux hôtels de tourisme 4 \*. Le coût de la nuitée correspond au prix de la prestation d'hébergement hors taxes.

## LÉGENDE des pictogrammes

 Chèques vacances

 Ouvert à l'année

 Restaurant

 Bar

 Animation musicale

 Tout compris

 Personnes à mobilité réduite

 Animaux acceptés

 Ascenseur

 TV

 Téléphone

 Accès Internet

 Coffre-fort dans la chambre

 Cuisinette dans la chambre


 Laverie automatique

 Salle de séminaire

 Salle de jeux

 Baby-sitting

 Kit bébé (siège et lit)

 Piscine


 Spa

 Sauna

 Hammam

 Jacuzzi

 Salle de sport

 Parking ou garage

 Télécabine

 Navette privée

 Découverte nature

Maître-restaurateur : titre national reconnaissant les meilleurs professionnels de la restauration traditionnelle





#CHÂTEL



Retrouvez-les sur  
[www.chatel.com](http://www.chatel.com)

## AGENCE *de voyage*

### Réservations hôtels, chalets et appartements

Groupes et individuels, affaires, sports et loisirs.

Organisation toutes prestations (transferts, hébergement, circuits touristiques et visites).

## CHÂTEL RÉSERVATION ..... E3 C

### Centrale de réservation

Certificat d'immatriculation au Registre des Opérateurs de Voyages et de Séjours : IM074100023.

> 281 Route de Thonon

Tél. 33 (0)4 50 73 30 22

Fax. 33 (0)4 50 81 30 34

info@chatelreservation.com

[www.chatelreservation.com](http://www.chatelreservation.com)

## PROMOTEURS *immobiliers*

### LB IMMOBILIER ..... H3 4

#### Programme neuf

> 148 Route de Vonnes

Tél. 33 (0)4 50 76 78 85

contact@lbchatel-immobilier.com

[www.lb.immo](http://www.lb.immo)

### MGM CONSTRUCTEUR ..... G3 8

#### Programme neuf

> 7 Route de Vonnes

Tél. 33 (0)4 50 72 38 46

Fax. 33 (0)4 50 02 52 94

mgmetvous@mgm-immobilier.fr

[www.mgm-constructeur.com](http://www.mgm-constructeur.com)

### NEXALIA ..... G3 5

#### Programme neuf

> 196 Route de Vonnes

Tél. 33 (0)4 50 10 06 54

client@nexalia.eu

[www.nexalia.fr](http://www.nexalia.fr)

### SEGER

### PERLE DE SAVOIE ... E3 12

#### Programme neuf

> 364 Route du Roitet

Tél. 33 (0)7 79 82 12 51

gregoire.bourgeon@seger.fr

[www.perle-de-savoie.fr](http://www.perle-de-savoie.fr)

### SCCV LA CRÉMAILLÈRE ... G3 1

#### Programme neuf

> 66 Route du Linga

Tél. 33 (0)4 50 73 24 94

[chaletdelacremaille.com](http://chaletdelacremaille.com)

### LES CRISTAUX ..... B4 13

#### Programme neuf

> 1083 Route de Thonon

Tél. 33 (0)4 80 16 09 33

33 (0)6 66 34 13 29

info@sodico.fr

[www.cristaux.immo](http://www.cristaux.immo)

## TARIFS *des locations d'appartements*

Tarifs indicatifs des locations de meublés hiver 2020-2021 valables pour l'ensemble des prestataires.

Notez bien : les prix ci-contre sont des prix indicatifs. Les prix des locations varient selon la surface du meublé, l'agencement intérieur, la qualité du mobilier, l'exposition.

PRIX À LA SEMAINE	Noël / Nouvel An du 19.12.20 au 02.01.21	Promotion du 02.01.21 au 16.01.21 du 27.03.21 au 03.04.21 du 10.04.21 au 24.04.21	Saison du 16.01.21 au 06.02.21 du 06.03.21 au 27.03.21 du 03.04.21 au 10.04.21	Haute Saison du 06.02.21 au 06.03.21
Studio 3/4 pers.	368 € / 900 €	232 € / 408 €	256 € / 540 €	368 € / 972 €
2 ou 3 pièces 5/6 pers.	584 € / 1500 €	360 € / 648 €	396 € / 852 €	584 € / 1620 €
4 ou 5 pièces 8/12 pers.	984 € / 3000 €	576 € / 1296 €	636 € / 1704 €	984 € / 3240 €
Chalets indépendants 13/15 pers.	1596 € / 3750 €	936 € / 1620 €	1032 € / 2130 €	1596 € / 4050 €
Chalets indépendants 16/20 pers.	1964 € / 5000 €	1152 € / 2160 €	1272 € / 2840 €	1964 € / 5400 €
Chalets indépendants 21/27 pers.	2576 € / 6750 €	1512 € / 2916 €	1668 € / 3834 €	2576 € / 7290 €



› Tél. 33 (0)4 50 73 30 22  
Fax. 33 (0)4 50 81 30 34  
info@chatelreservation.com

[chatelreservation.com](http://chatelreservation.com)

CONFIEZ-NOUS *vos vacances !*

UNE AGENCE SUR PLACE POUR RÉSERVER L'ESPRIT TRANQUILLE.  
DU PERSONNEL QUALIFIÉ POUR VOUS RENSEIGNER ET VOUS ACCUEILLIR.

#### TOUS TYPES D'HÉBERGEMENTS

- › Appartement
- › Chalet
- › Hôtel
- › Résidence de tourisme

#### TOUS TYPES DE SÉJOURS

- › Séjours week-end,  
semaine ou plus
- › Hébergement seul,  
séjours tout compris

#### SERVICES À LA CARTE

- à réserver avec l'hébergement
- › Forfaits ski, matériel et cours,  
centre aquatique, "bien-être"...

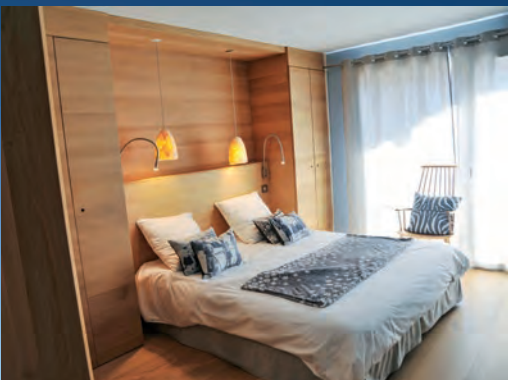


**Votre bien-être et votre sécurité sont essentiels pour nous.**  
Nous faisons le nécessaire pour que vous séjourniez à Châtel dans les meilleures conditions et profitez pleinement de vos vacances !

**N'HÉSITEZ PAS À RÉSERVER...  
SI VOUS NE POUVEZ PAS VOYAGER EN RAISON  
DE LA CRISE SANITAIRE, NOUS VOUS REMBOURSONS !**

**Annulation sans frais\*** en cas de décision gouvernementale restrictive de déplacements liée à la Covid-19 (interdiction de voyager/ restriction de circulation).

\*Exception faite de frais de dossier forfaitaires de 40 €



**EARLY booking**

**RÉSERVEZ TÔT  
ET PAYEZ MOINS !  
JUSQU'À**

**-15%**

pour toute réservation effectuée  
**AVANT LE 15 OCTOBRE 2020.**

Offre valable sur les appartements ayant  
souscrit à l'offre, du studio au 3 pièces.

- › Noël / Nouvel An : -15 %
- › Du 2 janvier au 13 février 2021 : -10 %
- › Du 6 mars au 24 avril 2021 : -10 %

**À PÂQUES,  
les enfants skient  
gratuitement**

**UN FORFAIT SKI - DE 12 ANS  
OFFERT POUR UN FORFAIT  
ADULTE ACHETÉ**

À partir du 3 avril 2021, pour les forfaits ski 3 jours  
et plus achetés en même temps que l'hébergement.

**SERVICES à la carte**

**RÉSERVEZ VOTRE HÉBERGEMENT  
SUR [WWW.CHATELRESERVATION.COM](http://WWW.CHATELRESERVATION.COM)  
ET ACHETEZ VOS FORFAITS SKI **AU MEILLEUR PRIX!****

**FORFAIT SKI 6 JOURS ADULTE**

**CHÂTEL ESPACE LIBERTÉ**

**-41€**

soit **178€**

au lieu de ~~219€~~ si achat en caisse

**PORTES DU SOLEIL**

**-58€**

soit **237€**

au lieu de ~~295€~~ si achat en caisse

**ET PROFITEZ DE TARIFS PRÉFÉRENTIELS SUR :**

- › votre matériel,
- › vos cours de ski,
- › vos formules "détente et bien-être",
- › vos accès au centre aquatique,
- › vos transferts,
- › WiFi pocket.

**JUSQU'À**

**-30%**

**DE RÉDUCTION SUR LES TARIFS PUBLICS**



# AGENCES *immobilières*

Les agences immobilières de Châtel vous garantissent des services de professionnels.

## Location Vacances

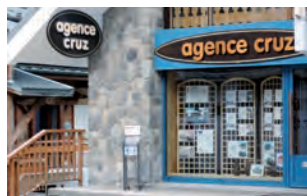
- > une information rapide sur les possibilités de location,
- > un grand choix allant du petit studio au grand chalet, dans toutes les catégories,
- > une description précise du logement proposé,
- > des conditions de location claires fixées par contrat,
- > un service d'accueil à l'arrivée et d'assistance pendant votre séjour,
- > des services qui facilitent votre séjour : location de draps, nettoyage...
- > des conditions tarifaires avantageuses avec assurance annulation et "tout compris" : logement + forfaits remontées mécaniques + (éventuellement) location de matériel de ski.

## Vente

Fortes de leur grande expérience, les agences immobilières de Châtel sont aussi spécialisées dans la transaction de biens immobiliers et proposent :

- > un choix étendu en neuf comme en ancien,
- > une très large gamme de prix,
- > des chalets, fermes savoyardes typiques, terrains, appartements, studios,
- > à Châtel et aux alentours.

## AGENCE CRUZ



Location et vente

66 Route du Linga  
Tél. 33 (0)4 50 73 24 94  
info@agencecruz.com  
[www.agencecruz.com](http://www.agencecruz.com)

G3 1

## ALTITUDE IMMOBILIER



Location, vente et syndic

105 Route de Vannes  
Tél. 33 (0)4 50 73 21 68  
info@altitudeimmobilier.com  
[www.altitudeimmobilier.com](http://www.altitudeimmobilier.com)

G3 2

## BO IMMOBILIER



Location 334 Route de Vannes

Vente 12 Route du Centre  
Tél. 33 (0)4 50 73 57 10  
location@bo-immobilier.immo  
vente@bo-immobilier.com  
[bo-immobilier.eu](http://bo-immobilier.eu)  
[www.immobilier-chatel.com](http://www.immobilier-chatel.com)

G3 6

## CHÂTEL IMMO



Location et vente

81 Chemin de l'Etringa  
Tél. 33 (0)457 432 458  
vente@chatel-immo.com  
[www.chatel-immo.com](http://www.chatel-immo.com)

H3 10

## FR IMMOBILIER



Vente

157 Route du Linga  
Tél. 33 (0)4 50 73 45 07  
chatel@fr-immobilier74.com  
[www.fr-immobilier74.com](http://www.fr-immobilier74.com)

G3 11

## IMMOBILIÈRE DU VAL



Location, vente et syndic

165 Route de Thonon  
Tél. 33 (0)4 50 73 20 67  
info@immoduval.com  
[www.immoduval.com](http://www.immoduval.com)

F3 3

## LB IMMOBILIER



S. Crépy & L. Ballet

Location et vente

148 Route de Vannes  
Tél. 33 (0)4 50 76 78 85  
contact@lbchatel-immobilier.com  
[www.lb.immo](http://www.lb.immo)

H3 4

## ROCA IMMOBILIER



Location et vente

585 Route du Boude  
Tél. 33 (0)6 62 44 62 28  
contact@location-chatel-montagne.com  
[www.chatel.immo](http://www.chatel.immo)

E2 9



# HÔTELS DE TOURISME

## avec restaurant

Cocooner au chaud, être dorloté du matin au soir, découvrez et savourez les plaisirs de l'hiver.



Retrouvez-les sur  
[www.chatel.com](http://www.chatel.com)

### MACCHI

★★★★



#### Famille Macchi E.

94 Chemin de l'Etringa  
Tél. 33 (0)4 50 73 24 12  
contact@hotelmacchi.com  
[www.hotelmacchi.com](http://www.hotelmacchi.com)

H3 **1**



28 chambres

½ pension  
59 €

Chambre double  
de 95,90 € à 504 €

Chambre single  
-

Petit-déjeuner  
18 €

### ARC EN CIEL

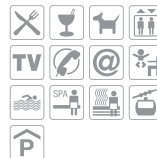
★★★



#### M. et Mme Gonon B.

1204 Route du Petit Châtel  
Tél. 33 (0)4 50 73 20 08  
contact@hotel-arcenciel.fr  
[www.hotel-arcenciel.fr](http://www.hotel-arcenciel.fr)

B2 **2**



19 chambres

½ pension  
de 65 € à 89 €

Chambre double  
sur demande

Chambre single  
-

Petit-déjeuner  
10 €

### AUBERGE DE LA DRANSE

★★★



#### M. Rubin

121 Route de Pré-la-Joux  
Tél. 33 (0)4 50 73 20 57  
hotel@aubergedeladrance.com  
[www.aubergedeladrance.com](http://www.aubergedeladrance.com)

L6 **11**



14 chambres

½ pension  
de 78 € à 98 €

Chambre double  
de 102 € à 128 €

Chambre single  
-

Petit-déjeuner  
12 €

### BELALP

★★★



#### Famille Trincaz J.

382 Route de Vannes  
Tél. 33 (0)4 50 73 24 39  
belalpchatel@aol.com  
[www.hotelbelalp.com](http://www.hotelbelalp.com)

H3 **4**



25 chambres

½ pension  
de 75 € à 130 €

Chambre double  
de 85 € à 170 €

Chambre single  
de 85 € à 170 €

Petit-déjeuner  
12 €

## FLEUR DE NEIGE ★★★



*Famille Trincaz S. & P.*

564 Route de Vonnes  
Tél. 33 (0)4 50 73 20 10  
information@hotel-fleurdeneige.fr  
[www.hotel-fleurdeneige.fr](http://www.hotel-fleurdeneige.fr)

I3 **5** Maître-Restaurateur



23 chambres



½ pension  
de 115 € à 200 €

Chambre double  
de 150 € à 320 €

Chambre single  
sur demande

Petit-déjeuner  
17 €

## KANDAHAR ★★★



*M. et Mme Trincaz A.*

1620 Route de la Dranse  
Tél. 33 (0)4 50 73 30 60  
lekandahar@wanadoo.fr  
[www.lekandahar.com](http://www.lekandahar.com)

F5 **6**



8 chambres



½ pension  
de 70 € à 90 €

Chambre double  
de 70 € à 90 €

Chambre single  
-

Petit-déjeuner  
10 €

## PERDRIX BLANCHE ★★★



*Famille Vuarand*

4172 Route de Pré-la-Joux  
Tél. 33 (0)4 50 73 22 76  
info@laperdrixblanche.com  
[www.laperdrixblanche.com](http://www.laperdrixblanche.com)

M9 **7**



10 chambres



½ pension  
de 95 € à 125 €

Chambre double  
de 140 € à 168 €

Chambre single  
de 100 € à 128 €

Petit-déjeuner  
12 €

## SCHUSS ★★★



*Famille Grillet  
Munier-Lefrancois*

353 Route de Pré-la-Joux  
Tél. 33 (0)4 50 73 24 53  
le-schuss@wanadoo.fr  
[www.hotel-leschuss.fr](http://www.hotel-leschuss.fr)

M6 **23**



16 chambres



½ pension  
de 100 € à 150 €

Chambre double  
de 110 € à 250 €

Chambre single  
de 85 € à 130 €

Petit-déjeuner  
12 €

## TREMLIN ★★★



*Famille Clément-  
Lacroix*

529 Route du Linga  
Tél. 33 (0)4 50 73 23 06  
contact@hotel-le-tremplin.com  
[www.hotel-le-tremplin.com](http://www.hotel-le-tremplin.com)

I3 **8**



26 chambres



½ pension  
de 85 € à 120 €

Chambre double  
de 105 € à 140 €

Chambre single  
-

Petit-déjeuner  
12 €

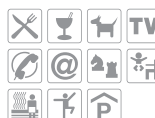
## BERGERIE ★★



*SARL La Bergerie*

530 Route du Linga  
Tél. 33 (0)4 50 73 27 20  
info@hotelbergerie.com  
[www.hotelbergerie.com](http://www.hotelbergerie.com)

I3 **12**



24 chambres



½ pension  
de 64 € à 88 €

Chambre double  
de 73 € à 119 €

Chambre single  
-

Petit-déjeuner  
10 €



## CASTELLAN

★★



### Famille Grillet-Paysan

324 Route de la Béchigne  
Tél. 33 (0)4 50 73 20 86  
33 (0)6 77 90 02 13  
lecastellan@wanadoo.fr  
[www.lecastellan.com](http://www.lecastellan.com)

E3 14



34 chambres



½ pension  
de 72 € à 118 €

Chambre double  
de 90 € à 300 €

Chambre single  
-

Petit-déjeuner  
12 €

## CHALET D'ALIZÉE

★★



### Mme Ludi P.

165 Route de Thonon  
Tél. 33 (0)4 50 73 00 53  
info@hotel-alizee.fr  
[www.hotel-alizee.fr](http://www.hotel-alizee.fr)

F3 15



23 chambres



½ pension  
de 71 € à 114 €

Chambre double  
de 84 € à 307 €

Chambre single  
-

Petit-déjeuner  
12 €

## EDELWEISS

★★



### Mme Tochet M.

398 Route de Thonon  
Tél. 33 (0)4 50 73 22 47  
edelweiss-hotel@wanadoo.fr  
[www.hoteledelweisschatel.com](http://www.hoteledelweisschatel.com)

E3 17



9 chambres



½ pension  
de 75 € à 80 €

Chambre double  
de 90 € à 120 €

Chambre single  
+16 €

Petit-déjeuner  
9 €

## ELIOVA L'EAU VIVE

★★



### Société LjF Gestion

209 Route de Pré-la-Joux  
Tél. 33 (0)1 47 42 51 81  
info@eliova.com  
[www.eliova.com](http://www.eliova.com)

L6 18



28 chambres



½ pension  
de 74 € à 101 €

Chambre double  
de 82 € à 137 €

Chambre single  
-

Petit-déjeuner  
11 €

## L'ESCALE

★★



### Famille Maxit

Super-Châtel  
Tél. 33 (0)4 50 73 64 38  
reservations@escalechatel.com  
[www.escalechatel.com](http://www.escalechatel.com)

G1 26



25 chambres



½ pension  
de 70 € à 90 €

Chambre double  
de 70 € à 120 €

Chambre single  
-

Petit-déjeuner  
15 €

## RENARD

★★



### M. et Mme Broten

270 Route de la Dranse  
Tél. 33 (0)4 50 73 26 20  
renard-hotel@wanadoo.fr  
[www.renardhotel.com](http://www.renardhotel.com)

J5 21



5 chambres



½ pension  
de 92 € à 118 €

Chambre double  
de 131 € à 171 €

Chambre single  
de 92 € à 118 €

Petit-déjeuner  
9,50 €

## ROITELET

★★

*Famille Marchand P.*

731 Route de Thonon  
Tél. 33 (0)4 50 73 24 79  
roitelet.hotel@orange.fr  
[www.hotel-le-roitelet.com](http://www.hotel-le-roitelet.com)

D3 22



18 chambres



½ pension  
de 70 € à 90 €

Chambre double  
de 72 € à 100 €

Chambre single  
de 70 € à 78 €

Petit-déjeuner  
12,50 €



## TRIOLETS

★★

*Famille Grillet-Aubert C.*

608 Route du Petit Châtel  
Tél. 33 (0)4 50 73 20 28  
info@lestriolets.com  
[www.lestriolets.com](http://www.lestriolets.com)

D2 25



20 chambres



½ pension  
42 €

Chambre double  
de 98 € à 148 €

Chambre single  
de 70 € à 94 €

Petit-déjeuner  
13 €

## PANORAMIC

*Mme Beaudenuit J.*

426 Route du Linga  
Tél. 33 (0)4 50 73 01 74  
panoramic@sarlsdp.com  
[www.sunweb.fr](http://www.sunweb.fr)

H3 20



29 chambres



½ pension  
de 65 € à 95 €

Chambre double  
-

Chambre single  
-

Petit-déjeuner  
12 €

CONDITIONS GÉNÉRALES *hôtels*

Les prix indiqués sont valables en chambre occupée par deux personnes pour un séjour minimum de 3 jours. Les tarifs donnés sont à titre indicatif et ne sont pas contractuels.

Selon l'usage, l'hôtelier demande des arrhes dont le montant peut être égal à trois journées de pension. Les arrhes versées en garantie de réservation sont acquises à l'hôtel en cas de dédit. Elles ne sont remboursables qu'en fin de convention si celle-ci a été intégralement exécutée. Votre hôtelier fera le maximum pour vous donner votre chambre dès que possible. Aussi vous demande-t-il de libérer votre chambre à 10 heures le jour de votre départ.

La majorité des hôtels pratiquent les conditions suivantes (dans la même chambre) :

- > supplément single : 30 %
- > réduction 3<sup>e</sup> lit : -10 %
- > enfants de 2 à 5 ans : -50 %
- > enfants de 5 à 12 ans : -20 %

Les tarifs s'entendent comme suit :

- > ½ pension : prix par jour et par personne.
- > Chambre double : occupée par deux personnes.
- > Chambre single : occupée par une personne.
- > Petit-déjeuner : prix par jour et par personne.



# HÔTELS DE TOURISME

## sans restaurant



Retrouvez-les sur  
[www.chatel.com](http://www.chatel.com)

### AU BOIS DE LUNE ★★★



*Mlle Trincaz M.*

1725 Route de la Dranse  
 Tél. 33 (0)4 50 81 36 94  
[auboisdelune@wanadoo.fr](mailto:auboisdelune@wanadoo.fr)  
[www.auboisdelune.com](http://www.auboisdelune.com)

F5 **3**



12 chambres



½ pension  
sur demande

Chambre double  
de 95 € à 130 €

Chambre single  
sur demande

Petit-déjeuner  
12 €

### ALPAKA★★



*Alexine*

101 Route de la Béchigne  
 Tél. 33 (0)6 85 75 84 70 | 33 (0)4 50 73 33 02  
[hotelalpaka@gmail.com](mailto:hotelalpaka@gmail.com)  
[www.hotelalpaka.fr](http://www.hotelalpaka.fr)

F3 **9**



12 chambres



½ pension  
-

Chambre double  
-

Chambre single  
-

Petit-déjeuner  
-

### ARMAILLIS★★



*Mme Simond F.*

166 Route du Centre  
 Tél. 33 (0)4 50 73 24 36  
[hotellesarmaillis@orange.fr](mailto:hotellesarmaillis@orange.fr)  
[www.lesarmaillis-chatel.fr](http://www.lesarmaillis-chatel.fr)

F2 **10**



10 chambres

½ pension  
-

Chambre double  
de 85 € à 100 €

Chambre single  
-

Petit-déjeuner  
10 €

### CHOUCAS★★



*Mme Rosset  
Mutillod E.*

303 Route de Vannes  
 Tél. 33 (0)4 50 73 22 57  
[info@hotel-lechoucas.com](mailto:info@hotel-lechoucas.com)  
[www.hotel-lechoucas.com](http://www.hotel-lechoucas.com)

H3 **16**



12 chambres

½ pension  
-

Chambre double  
88 €

Chambre single  
-

Petit-déjeuner  
10,50 €

# RÉSIDENCES de tourisme

L'indépendance d'un chez soi  
et les services d'un hôtel avec  
l'ensemble de ses prestations.

## LES CHALETS D'ANGÈLE ★ ★ ★ ★



### CGH Résidence & Spa

Route de la Béchnigne  
Réservation 33 (0)4 50 33 10 96  
contact@cgh-residences.com  
Résidence 33 (0)4 50 17 38 68  
[www.cgh-residences.com](http://www.cgh-residences.com)

E-F4 ①



Tarifs par appartement  
par semaine

Studio (2 pers.) de 700 € à 1932 €	2 pièces (2/4 pers.) de 875 € à 2415 €
3 pièces (4/6 pers.) de 1043 € à 3010 €	4 ou 5 pièces (6/10 pers.) de 1372 € à 5110 €



## LE GRAND ERMITAGE ★ ★ ★ ★



### Résidence Nemea

35 Chemin de Vannes  
Tél. 33 (0)5 57 26 99 31  
Fax. 33 (0)5 57 26 99 27  
info@nemea.fr  
[www.nemea.fr](http://www.nemea.fr)

J2 ⑤



Tarifs par appartement  
par semaine

Studio (2 pers.) -	2 pièces (4 pers.) de 545 € à 1675 €
3 pièces (6 pers.) de 660 € à 2055 €	4 pièces (8 pers.) de 900 € à 2830 €



## LES FERMES DE CHÂTEL ★ ★ ★ ★



### Résidence Odalys

60 Chemin de Sous-le-Crêt  
Réservation 0825 562 562 (0,18cts/min)  
Résidence 33 (0)4 50 17 15 50  
direction.chatel@odalys-vacances.com  
[www.odalys-vacances.com](http://www.odalys-vacances.com)

G2-3 ⑥



Tarifs par appartement  
par semaine

2 pièces (cabine 6 pers.) de 690 € à 2580 €	3 pièces (6/8 pers.) de 895 € à 3315 €
4 pièces (8 pers.) de 1130 € à 4190 €	5 pièces duplex (10 pers.) de 1380 € à 4810 €







Retrouvez-les sur  
[www.chatel.com](http://www.chatel.com)

## LA FLÈCHE D'OR ★★★



### *M. Rubin D.*

973 Route de Vannes  
 Tél. 33 (0)4 50 17 34 51  
 info-lfo@orange.fr  
[www.laflchedor.com](http://www.laflchedor.com)

J2 <sup>2</sup>



Linge fourni

Résidence de tourisme

Tarifs par appartement  
 par semaine



Studio 2 pers. lits faits  
 de 410 € à 630 €

Studio 4 pers. lits faits  
 de 590 € à 1490 €

2 pièces 5 pers. lits faits  
 de 730 € à 1770 €

3 pièces 6 pers. lits faits  
 de 900 € à 1890 €

## LE GRAND LODGE ★★★



### *Résidence Nemea*

41 Chemin de Vannes  
 Tél. 33 (0)5 57 26 99 31  
 Fax. 33 (0)5 57 26 99 27  
 info@nemea.fr  
[www.nemea.fr](http://www.nemea.fr)

J3 <sup>3</sup>



Tarifs par appartement  
 par semaine



2 pièces (4 pers.)  
 de 310 € à 1275 €

2 pièces (6 pers.)  
 de 370 € à 1570 €

3 pièces (6 pers.)  
 de 495 € à 1840 €

3 pièces (8 pers.)  
 de 530 € à 1950 €

## CHALET RÉSIDENCE JOSÉPHINE



### *M. et Mme Vesin JP.*

1182 Route des Freinets  
 Tél. 33 (0)4 50 73 32 29  
 contact@vl74.com  
[www.vl74.com](http://www.vl74.com)

J4 <sup>4</sup>



Tarifs par appartement  
 par semaine



2 pièces (4 pers.)  
 de 650 € à 1050 €

3 pièces (6 pers.)  
 de 900 € à 1900 €

-

-

# GÎTE DE SÉJOUR, CHAMBRES D'HÔTES, *autres hébergements*

## LE P'TIT CORNILLON



*M. et Mme Florent Crépy-Marglais*

452 Route de Pré-la-Joux  
Tél. 33 (0)6 78 53 07 74 / 33 (0)4 50 81 35 49  
bienvenue@lepetitcornillon.fr  
[www.lepetitcornillon.fr](http://www.lepetitcornillon.fr)  
M6 

Gîte de séjour et d'étapes

Gîte 20 pers. Hébergement individuel, familial ou groupes. Chambre et petit-déjeuner ou location seule.



## 1861 CHÂTEL HOSTEL



*M. Baud*

1423 Route de Pré-la-Joux  
Tél. 33 (0)4 50 81 05 03  
resa@1861chatelhostel.com  
[www.1861chatelhostel.com](http://www.1861chatelhostel.com)  
K8 

Auberge de jeunesse

Hébergement individuel, familial ou groupes. Chambre et petit-déjeuner.



## CHALET AARON



*Alpine Quests*

744 Route de Pré-la-Joux  
Tél. 33 (0)4 50 73 21 63  
info@alpinequests.com  
[www.alpinequests.com](http://www.alpinequests.com)  
I8 

Chambres d'hôtes

Hébergement en ½ pension.



## CHALET CARNAUBA



*Sarl Alpine Descents*

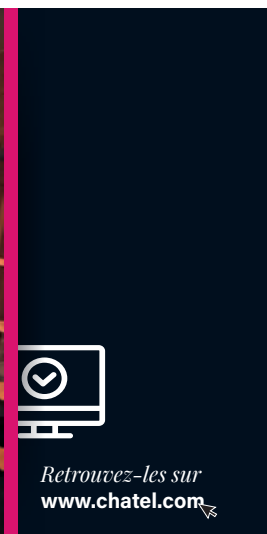
922 Route du Linga  
Tél. 33 (0)6 33 59 88 95  
bookings@alpinedescents.com  
[www.alpinedescents.com](http://www.alpinedescents.com)  
J3 

Chambres d'hôtes

Chambre et petit-déjeuner ou demi-pension.







## CHALET LAC DE VONNES

Chambres d'hôtes



*M. et Mme Parker*

1014 Route de Vonnes  
Tél. 33 (0)4 50 73 68 71  
holidays@alpinebreaks.com  
[www.alpinebreaks.com](http://www.alpinebreaks.com)  
J2 **6**



Chambre et petit-déjeuner  
ou ½ pension.

## LE GÎTE ★★

Village vacances



835 Route de Thonon  
Tél. 33 (0)4 50 73 20 23  
info@le-gite-chatel.com  
[www.le-gite-chatel.com](http://www.le-gite-chatel.com)  
C3 **7**



Hébergement individuel, familial  
ou groupes.

## MUSTANG CHALET

Chambres d'hôtes



*Sarl SkiPDS*

1496 Route du Linga  
Tél. 44 (0)7780 704 852  
[www.skipds.co.uk](http://www.skipds.co.uk)  
K4 **8**



Chambre et petit-déjeuner.

## LA CHAUMIÈRE

Chambres d'hôtes



*M. Taylor*

581 Route de Thonon  
Tél. 33 (0)6 07 13 15 37  
nick@connickski.com  
[www.connickski.com](http://www.connickski.com)  
D3 **9**



Chambre et petit-déjeuner,  
½ pension ou gestion libre.

# HÔTELS POUR GROUPES, *centres de vacances*

## LA CASCADE

110 lits - 3 classes



*Annie et Lionel Crépy*

1694 Route du Linga  
Tél. / Fax. 33 (0)4 50 73 22 77  
cascade74@wanadoo.fr  
www.cascade74.com  
K5 **1**



## LE CLOS SAVOYARD

105 lits - 3 classes



*Brigitte & William Favre*

864 Route de Thonon  
Tél. / Fax. 33 (0)4 50 81 36 43  
info@clos-savoyard.fr  
www.clos-savoyard.fr  
C3 **2**



## LES COCCINELLES

60 lits - 2 classes



*M. Vuarand E.*

184 Route de Thonon  
Tél. 33 (0)4 50 72 12 02  
33 (0)6 64 33 34 34  
chaletmj@gmail.com  
F3 **3**



## LA COLLINE AUX OISEAUX

50 lits - 2 classes



*M. Hauteville T.*

397 Route de Thonon  
Tél. 33 (0)4 50 73 22 72  
colline.aux.oiseaux@wanadoo.fr  
www.collineauxoiseaux.com  
E3 **4**



## LES CYCLAMENS

140 lits - 5 classes



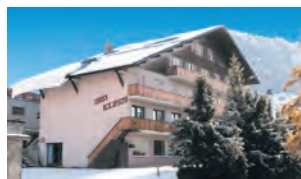
*M. Grillet P.*

1484 Route du Petit Châtel  
Tél. 33 (0)4 50 73 23 01  
lescyclamens74@orange.fr  
www.lescyclamens.com  
B2 **5**



## LE NID ALPIN

101 lits - 3 classes



*M. Vuarand A.*

477 Route du Linga  
Tél. 33 (0)4 50 73 22 00  
lenidalpin@orange.fr

I3 **7**








Les Centres de Vacances à Châtel peuvent proposer en court ou long séjours, un hébergement avec diverses formules (pension complète, ½ pension...):

- > pour les groupes scolaires
  - > les groupes vacances
  - > les particuliers et les familles
- Tous ces établissements ont un agrément Éducation Nationale et un agrément de la Cohésion Sociale.

 Nouvelles normes d'accès aux personnes à mobilité réduite



# CAMPING



Tarifs hiver 2020/2021.  
Ouvert du 19 décembre 2020 au 18 avril 2021.  
Réservation obligatoire en hiver.

## L'OURS BLANC

150 lits - 5 classes



*M. Macchi M.*

364 Route du Linga  
Tél. 33 (0)4 50 73 23 43  
contact@oursblanc74.com  
www.oursblanc74.com  
H3 



## L'OUSTALET ★ ★ ★ ★

Hôtel de plein air, caravaneige, locations



*Famille Thoule*

1428 Route des Freinets  
Tél. 33 (0)4 50 73 21 97  
contact@oustalet.com  
www.oustalet.com  
K5 



## LE SOLEIL LEVANT

134 lits - 4 classes



*Mme Berthet C.*

195 Route du Petit Châtel  
Tél. 33 (0)4 50 73 25 20 + répondeur  
33 (0)6 81 37 32 66  
le.soleil.levant@club-internet.fr  
E3 



### Location emplacement (piscine comprise)

Emplacement 1 à 2 personnes

> Basse saison.....	26 €
> Moyenne saison.....	29 €
> Haute saison.....	227,50 €

Possibilité de forfait saison (du 19/12/20 au 18/04/21).

### Location de résidence mobile tout confort 2 à 5 pers. (piscine comprise)

Forfaits semaine pour 4 pers.

> Basse saison.....	462 €
> Moyenne saison.....	504 €
> Haute saison.....	826 €

Possibilité séjour 2 nuits ou plus hors vacances scolaires.

Sanitaires tout confort chauffés compris.

Possibilité de branchement électrique en supplément.

## LE VAL JOLI

140 lits - 4 classes



*Mme Cruz-Mermy B.*

671 Route de Thonon  
Tél. 33 (0)4 50 73 33 02  
33 (0)6 80 15 59 80  
val-joli@wanadoo.fr  
www.val-joli.com  
D3 



> Légende des pictogrammes p16.

# DE PARTICULIER à particulier

Attention : les informations ci-dessous sont communiquées par les particuliers et n'engagent pas la responsabilité de Châtel Tourisme.

- > Plan : situation sur le plan du village
- > Class : classement Nouvelles normes 2010
- > Nb : nombre
- > IC : en instance de classement
- > NC : non classé

Quartier	Plan	Class.	Nb	Nom du chalet	Capacité	m <sup>2</sup>	Nom du propriétaire	Téléphone	Fax ou mobile	Internet	E-mail
<b>LES STUDIOS CLASSÉS</b>											
Béchnigne	F3	**	1	La Toison Blanche A	3	20	M. & Mme DUCRET Stéphane	33(0)6 23 08 86 32			ducret.nathalie@neuf.fr
Centre	G2	**	1	Les Rhododendrons	4	31	Mme HARDY Mireille	33(0)3 24 58 21 79	33(0)6 68 27 23 66	chate.lmonsite-orange.fr	mirhardy@wanadoo.fr
Centre	G2	**	1	Les Lutins	3	30	M. VUARAND Germain	33(0)4 50 73 22 82	33(0)4 50 81 31 43	www.appart-chatel.com	info@appart-chatel.com
Freinets/Loy	I4	**	1	Le Forsythia	4	20	M. HEINRICH Michel	33(0)3 69 06 87 08	33(0)6 25 27 10 73		michel.heinrich@yahoo.fr
Linga	L6	*	1	Linga B	4	22	M. PIERRARD Gérald		33(0)6 78 26 25 85		gesevil@yahoo.fr
Petit Châtel	D2	**	1	Hameau des 4 Saisons	4	27	M. MARMION Pierre	33(0)2 54 72 03 56		www.amivac.com/site4097	m.marmion@libertysurf.fr
Petit Châtel	B2	**	1	Bel Horizon	2	26	Mme VUARAND Ernest	33(0)4 50 73 21 15	33(0)6 81 46 86 34		suzanne.vuarand@orange.fr
<b>LES 2 PIÈCES CLASSÉS</b>											
Béchnigne	F3	**	1	Les Gentianes	4	23	M. CALLY Didier		33(0)6 61 47 98 08		nadine.cally@neuf.fr
Béchnigne	F4	**	1	Chalet Saphir - Apt Châtel	2 à 4	24	M. & Mme DA COSTA Pedro	33(0)7 72 14 88 14		www.homelidays.com/hebergement/pi0007493	chalet.saphir@gmail.com
Béchnigne	F3	*	1	La Chaumière des neiges A	4	27	M. DELANNOY Nicolas	33(0)6 18 76 34 70		www.abritel.fr/location-vacances/pi566290	nicolasdelannoy80210@gmail.com
Béchnigne	F4	*	1	Le Bouquetin	4	27,56	M. DONNEZ Claude	33(0)3 89 72 80 64	33(0)7 70 77 11 63	www.chatelreservation.com	c.donnez@gmail.com
Béchnigne	E4	**	1	Le Val d'Or	3	27	Mme ROBERT Evelyne	33(0)4 50 73 33 81	33(0)6 77 88 04 65	www.facebook.com/levaldorchatel/	levaldor@orange.fr
Boude	E2	**	1	Le Mirador	5	60	M. BURNET Georges	33(0)4 50 73 20 93	33(0)6 08 52 50 04		bernardbordet@orange.fr
Centre	F2	**	1	Les Jonquilles	2 à 4	40	Mme BORDET-BURNET Sandra	33(0)4 50 73 20 93	33(0)6 08 52 50 04		bernardbordet@orange.fr
Centre	E2	***	1	Les Balcons du Ciel	4 à 5	50	M. BURNET Jocelin	33(0)4 50 81 32 46	33(0)6 43 77 43 66	www.lesbalconsduciel.com	jocelin.burnet@orange.fr
Centre	F2	**	1	Le Vieux Four	4 à 5	30	Mme HAUTIN-LACROIX	33(0)4 50 73 30 56	33(0)6 10 60 60 62	www.vieuxfour.net	vieuxfour@gmail.com
Centre	G2	**	1	Les Lutins	4	30	M. VUARAND Germain	33(0)4 50 73 22 82	33(0)4 50 81 31 43	www.appart-chatel.com	info@appart-chatel.com
Linga	L6	***	1	Les Portes du Soleil B	4	34	M. CASPAR Hugues	33(0)3 88 87 40 04	33(0)6 22 25 66 79		dr.hugues.caspar@free.fr
Linga	M6	**	1	Les Campanules	4	31	M. CHEVALLIER	33(0)3 86 64 93 94	33(0)6 30 29 60 07	www.papvacances.fr/annonce/location-appartement-chatel-r207301718	les-campanules-32@orange.fr
Linga	M6	*	1	Les Campanules	4	26	M. DONNEZ Claude	33(0)3 89 72 80 64	33(0)7 70 77 11 63	www.chatelreservation.com	c.donnez@gmail.com
Linga	L6	**	1	Les Covillets	5	34	M. HEMARD J.-C.	33(0)3 26 80 11 12	33(0)3 26 80 59 42		JC.HEMARD@wanadoo.fr
Linga	K5	**	1	Le Christina	4	25	M. LEPETIT Eric		33(0)6 50 82 79 84	info.chatel.com/2-pieces-le-christina.html	ecabp@orange.fr
Linga	K6	**	1	Le Christina	6	35	M. MASLINE Patrice	33(0)1 64 02 39 59	33(0)6 24 92 21 04		pmasline@laposte.net
Petit Châtel	D2	**	1	Hameau des 4 Saisons	4	34	Mme GIRARD	33(0)2 31 72 08 00	33(0)6 47 38 32 53	loca.chatel.free.fr	loca.chatel@free.fr
Petit Châtel	D2	*	1	Hameau des 4 Saisons B	4	34	M. LABBE		33(0)6 14 38 51 00		claudelabb6@wanadoo.fr
Petit Châtel	B2	**	1	Bel Horizon	5	53	Mme VUARAND Ernest	33(0)4 50 73 21 15	33(0)6 81 46 86 34		suzanne.vuarand@orange.fr
Vonnes	I2	**	1	Le Joran	6	40	M. JAWORSKA Philip	33(0)3 20 48 89 70	33(0)6 74 44 94 75	www.homelidays.com/hebergement/p6356316	pascaljaworska@gmail.com
Vonnes	J2	**	2	Chalet La Gentiane	4	28	Mlle MAXIT Muriel		33(0)6 81 11 98 96		maxit.gentiane@laposte.net
<b>LES 3 PIÈCES CLASSÉS</b>											
Béchnigne	F4	**	1	Chalet Saphir - Apt Linga	4 à 6	40	M. & Mme DA COSTA Pedro	33(0)7 72 14 88 14		www.homelidays.com/hebergement/p8700995	chalet.saphir@gmail.com
Béchnigne	F3	***	1	Les Marmousets	6	70	Mme VUARAND Corinne	33(0)4 50 81 34 61	33(0)6 75 03 44 48		info@chate reservation.com
Boude	E2	**	1	Le Mirador	6	85	M. BURNET Georges	33(0)4 50 73 20 93	33(0)6 08 52 50 04		bernardbordet@orange.fr
Boude	F2	***	1	Les Boudimes	4 à 6	80	M. GRILLET Jean-Francois	33(0)4 50 73 36 59	33(0)6 82 85 44 32	www.lefiacre74.com	
Boude	F2	**	1	Les Oisillons	6	55	Mlle MAXIT Viviane		33(0)6 25 71 12 15	www.homelidays.com/hebergement/p8406553	viviane.maxit@gmail.com
Centre	E2	**	1	Les Balcons du Ciel	6	60	M. BURNET Jocelin	33(0)4 50 81 32 46	33(0)6 08 52 50 04	www.lesbalconsduciel.com	jocelin.burnet@orange.fr
Centre	F2	**	4	Le Vieux Four	6 à 7	69 à 76	Mme HAUTIN-LACROIX	33(0)4 50 73 30 56	33(0)6 10 60 60 62	www.vieuxfour.net	vieuxfour@gmail.com
Centre	G2	****	1	Les Fermes de Châtel	6	51,89	Mme MOREIRA		33(0)6 27 39 11 22	www.locationappartement-chatel.com	jmmalagueta@wanadoo.fr
Centre	G2	**	3	Les Lutins	6 à 8	56 et 71	M. VUARAND Germain	33(0)4 50 73 22 82	33(0)4 50 81 31 43	www.appart-chatel.com	info@appart-chatel.com
Centre	F2	***	1	La Vache qui Rit - Pâquerette	4	42	Mme VUARAND Valérie	33(0)4 50 73 22 82	33(0)4 50 81 31 43	www.appart-chatel.com	info@appart-chatel.com
Centre	F2	**	1	La Vache qui Rit - Marguerite	6	45	Mme VUARAND Valérie	33(0)4 50 73 22 82	33(0)4 50 81 31 43	www.appart-chatel.com	info@appart-chatel.com



Quartier	Plan	Class.	Nb	Nom du chalet	Capacité	m <sup>2</sup>	Nom du propriétaire	Téléphone	Fax ou mobile	Internet	E-mail
Etringa	F3	***	1	<b>Le Grand Tétrás</b>	4 à 6	49	M. CHANTRAINE Frédéric		33(0)6 50 57 68 34	www.abritel.fr/location-vacances/pl398475	myriamchntrn@gmail.com
Etringa	I3	**	2	<b>Epicéa</b>	6	65	M. CRUZ Daniel	33(0)4 50 73 30 67	33(0)4 50 73 21 50	www.chalet-epicea.com	cruzda@wanadoo.fr
Etringa	H3	***	1	<b>Chalet le Blanco</b>	6	75	M. PEILLEX DELPH Nicolas	33(0)4 50 73 20 98	33(0)4 50 73 20 98	www.chalet-blanco-chatel.com	contact@chalet-blanco-chatel.com
La Cale	B4	***	2	<b>Beau Regard</b>	6	80	M. PREMAT Pierre	33(0)4 50 73 24 87		www.chalet-location.com	info@chalet-location.com
Freinets/Loy	H3	***	1	<b>Les Iris</b>	4 à 6	48	M. ANDERSON Richard	33(0)4 50 73 39 28	33(0)6 32 45 37 33	www.lapesse.com	rma@lapesse.com
Freinets/Loy	J4	*	1	<b>Le Perce Neige B</b>	6	40	Mme BELCHE Nadine	33(0)7 87 73 86 08	32(0) 475 89 80 87	perceneigebelche.jimdo.com	nadine.belche@gmail.com
Freinets/Loy	G3	**	2	<b>Squaw Valley</b>	6	45	M. VUARAND Dominique	33(0)4 50 73 23 05	33(0)6 75 53 01 05	sites.google.com/site/squawvalley74	squawvalley74@gmail.com
Linga	K6	***	1	<b>La Tocade - Etoile d'argent</b>	4 à 6	60	M. & Mme SCHNEIDER Fabrice & Rachel	33(0)3 88 95 08 56	33(0)6 73 67 90 10	http://latocade.wifeo.com	schneider.fabrice@neuf.fr
Petit Châtel	B2	*	1	<b>Yéti 4</b>	6	52	Mme GINGLINGER Marthe	33(0)3 89 23 41 51	33(0)6 75 17 56 02	laurent.ginglinger.free.fr/chatel	marthe.ginglinger@gmail.com
Petit Châtel	B2	**	1	<b>La Rose des Vents</b>	6	69	M. GRILLET-AUBERT Florent	33(0)4 50 73 32 65		www.lepetitchezsoi.com	info@lepetitchezsoi.com
Petit Châtel	B2	**	1	<b>Petit Chez Soi</b>	5	60	Mme. GRILLET-AUBERT Raymonde	33(0)4 50 73 32 65		www.lepetitchezsoi.com	info@lepetitchezsoi.com
Petit Châtel	D2	**	1	<b>Hameau des 4 Saisons</b>	6 à 8	50	M. MARMION Pierre	33(0)2 54 72 03 56		www.amivac.com/site3863	m.marmion@libertysurf.fr
Linga	L6	***	1	<b>Les Sabots de Venus</b>	6 à 8	60	M. CHATEL-STEINER Philippe	33(0)3 89 40 63 08	33(0)6 32 53 72 17	www.appartement-chatel.com	philippesteiner54@gmail.com
Linga	M6	**	4	<b>L'Etrye</b>	6	60	M. GRILLET-AUBERT Stéphane	33(0)4 50 81 38 02	33(0)6 82 93 46 01	www.chalet-appartement.com	stephan.grillet-aubert@orange.fr
Petit Châtel	B2	***	1	<b>Les Chalets du Morclan</b>	6	48	M. ROIGNANT Jean Noël	33(0)2 98 29 75 11	33(0)6 07 34 92 13	www.chalet-evasion.com	jeanno@chalet-evasion.com
Petit Châtel	B2	**	1	<b>Bel Horizon</b>	6	60	Mme VUARAND Ernest	33(0)4 50 73 21 15	33(0)6 81 46 86 34		suzannevuvarand@orange.fr
Vonnes	I2	****	1	<b>Résidence de Vonnes</b>	6	70	Mme DESPICHT	33(0)3 21 51 54 05	33(0)6 01 98 88 18		despicht-BG@neuf.fr
Vonnes	J2	***	1	<b>La Flèche d'Or</b>	6	70	M. RUBIN Roger		33(0)6 14 68 08 45	www.laflechedor.com	rogerrubin1909@gmail.com

### LES 4 PIÈCES CLASSÉS

Boude	E2	**	1	<b>Le Mirador</b>	12	110	M. BURNET Georges	33(0)4 50 73 20 93	33(0)6 08 52 50 04		bernardbordet@orange.fr
Centre	G3	**	1	<b>Richard Sports</b>	6 à 9	65	Mme ZIANI Patricia	33(0)4 50 26 68 94	33(0)6 77 29 03 04	www.locationappart-chatel.com	patricia.ziani@wanadoo.fr
Etringa	I3	**	2	<b>Epicéa</b>	6 et 8	65 et 90	M. CRUZ Daniel	33(0)4 50 73 30 67	33(0)4 50 73 21 50	www.chalet-epicea.com	cruzda@wanadoo.fr
Freinets/Loy	G3	**	1	<b>Squaw Valley</b>	8 à 10	65	M. VUARAND Dominique	33(0)4 50 73 23 05	33(0)6 75 53 01 05	sites.google.com/site/squawvalley74	squawvalley74@gmail.com
Petit Châtel	B2	**	1		6	65	Mme FAVRE-FELIX Françoise	33(0)6 72 19 57 67		www.gites-de-france-haute-savoie.com n°63025	francoisefavrefelix@gmail.com
Petit Châtel	D2	**	2	<b>La Rose des Vents</b>	7	69	M. GRILLET-AUBERT Florent	33(0)4 50 73 32 65		www.lepetitchezsoi.com	info@lepetitchezsoi.com
Petit Châtel	C2	***	3	<b>Chardonneret/Pensée des Alpes</b>	9 à 10	90 & 100	M. GRILLET-AUBERT Stéphane	33(0)4 50 81 38 02	33(0)6 82 93 46 01	www.chalet-appartement.com	stephan.grillet-aubert@orange.fr
Petit Châtel	B2	***	1	<b>Les Chalets du Morclan</b>	8	70	M. ROIGNANT Jean Noël	33(0)2 98 29 75 11	33(0)6 07 34 92 13	www.chalet-evasion.com	jeanno@chalet-evasion.com
Roifet	C3	***	1	<b>Chalet La Voraz - L'Ourson</b>	2 à 8	60	SCI La Voraz	33(0)4 50 26 37 62	33(0)6 82 99 05 49	www.chalet-la-voraz.fr	scilavoraz@orange.fr
Très-les-Pierres	K8	***	1	<b>Les Merisiers</b>	8	110	Mme GRILLET-AUBERT Patricia		33(0)6 31 56 76 59		patricia.grillet@sfr.fr
Vonnes	I2	***	1	<b>Résidence de Vonnes</b>	8	82	M. GOMBAULT Jacky	33(0)3 25 37 71 09			jacky.gombault@orange.fr
Vonnes	J2	***	1	<b>Chalet La Gentiane</b>	7	80	Mlle MAXIT Muriel		33(0)6 81 11 18 96		maxit.gentiane@laposte.net

### LES 5 PIÈCES CLASSÉS

Centre	G3	***	1	<b>La Lavandière</b>	8 à 12	128	Mme FABRE Patricia	33(0)6 87 31 18 19	33(0)4 50 73 30 49	www.lalavandiere.fr	fabre.patricia74@gmail.com
Etringa	I3	***	1	<b>Les Balcons de Châtel</b>	8	82	Mme LE CORSU Annick	33(0)6 78 79 03 81			annick.lecorsu@free.fr
Grandes Mouilles	C4	***	1	<b>Le Cocon Châtellain</b>	10	138	M. VUARAND Jean-Luc	33(0)6 87 26 13 49	33(0)4 50 73 33 64	www.gites-de-france.com/Chalet-Gite-Le-Cocon-Châtellain-74663015.html	lecoconchâtellain@hotmail.fr
La Cale	B4	***	1	<b>Entre Nous</b>	8	100	M. & Mme RUBIN Edwige & Damien	33(0)6 82 86 31 22	33(0)6 72 22 37 17	www.locationentrenous.fr	locationentrenous@gmail.com
Linga	M6	**	1	<b>Le Chaudron</b>	10 à 12	110	M. CREPY-MARGLAIS Aimé	33(0)4 50 81 30 48			aime.crepy-marglais@orange.fr
Linga	M6	***	1	<b>Chalet l'Ortaz</b>	7	70	M. CREPY-MARGLAIS Florent	33(0)4 50 81 35 49	33(0)6 78 53 07 74	www.lepetitcornillon.fr	bienvenue@lepetitcornillon.fr
Linga	K5	***	2	<b>La Cabane</b>	10	100 et 170	Mme CREPY Annie	33(0)4 50 73 22 77	33(0)7 81 99 98 47	www.chalet-chalet.com	cascade74@wanadoo.fr
Linga	K4	***	1	<b>Les Cristaux des Neiges</b>	8	105	Mme CREPY Sandrine	41(0)79 586 87 85	33(0)6 83 36 61 14	cristauxdesneigeschatel-monsite.com	s.crepy@laposte.net
Linga	M6	**	1	<b>L'Etrye</b>	10	100	M. GRILLET-AUBERT Stéphane	33(0)4 50 81 38 02	33(0)6 82 93 46 01	www.chalet-appartement.com	stephan.grillet-aubert@orange.fr

### LES 6 PIÈCES CLASSÉS

Centre	E2	***	1	<b>Les Balcons du Ciel</b>	13	120	M. BURNET Jocelin	33(0)4 50 81 32 46	33(0)6 08 52 50 04	www.lesbalconsduciel.com	jocelin.burnet@orange.fr
Centre	G3	***	1	<b>La Lavandière</b>	12	128	Mme FABRE Patricia	33(0)6 87 31 18 19	33(0)4 50 73 30 49	www.lalavandiere.fr	fabre.patricia74@gmail.com
Centre	G3	**	1	<b>Richard Sports</b>	12 à 15	125	Mme ZIANI Patricia	33(0)4 50 26 68 94	33(0)6 77 29 03 04	www.locationappart-chatel.com	patricia.ziani@wanadoo.fr
La Cale	B4	***	1	<b>Beau Regard</b>	12	160	M. PREMAT Pierre	33(0)4 50 73 24 87		www.chalet-location.com	info@chalet-location.com
Linga	M6	***	1	<b>Le P'tit Cornillon</b>	10	90	M. CREPY MARGLAIS Florent	33(0)4 50 81 35 49	33(0)6 78 53 07 74	www.lepetitcornillon.fr	bienvenue@lepetitcornillon.fr
Linga/Jardy	F5	***	1	<b>Au Cœur Savoyard</b>	12	120	M. LEFRANCOIS Yohan	33(0)4 50 73 24 53	33(0)4 50 73 38 74	www.locations-chatel.com	le-schuss@wanadoo.fr
Roifet	C3	****	1	<b>Chalet La Voraz - Le Cerf</b>	4 à 12	170	SCI La Voraz	33(0)4 50 26 37 62	33(0)6 82 99 05 49	www.chalet-la-voraz.fr	scilavoraz@orange.fr

### LES 7 PIÈCES CLASSÉS

Béchnigne	E4	***	1	<b>Le Val d'Or</b>	10 à 12	170	M. GRILLET-PAYSAN Simon	33(0)4 50 73 33 81	33(0)6 77 88 04 65	www.facebook.com/levaldorchatel/	levaldor@orange.fr
Etringa	I3	**	1	<b>Chalet L'Etringa - Jacrose</b>	14	250	M. & Mme HIGGINBOTTOM Crock & Perine	33(0)4 50 81 31 48	33(0)6 87 56 82 52	www.tringa.com	perine.chambaud@wanadoo.fr
Linga	M6	***	1	<b>Le P'tit Cornillon</b>	16 à 20	380	M. CREPY MARGLAIS Florent	33(0)4 50 81 35 49	33(0)6 78 53 07 74	www.lepetitcornillon.fr	bienvenue@lepetitcornillon.fr
Linga	L6	***	1	<b>Vue Air Neige</b>	13	140	M. GRILLET MUNIER Camille	33(0)4 50 73 24 53	33(0)4 50 73 38 74	www.locationappartement-chatel.fr	le-schuss@wanadoo.fr
Petit Châtel	B3	****	1	<b>La Roseraie</b>	15	150	Mlle GRILLET-MUNIER Cécile	33(0)4 50 81 00 23	33(0)6 08 16 16 38	www.facebook.com/chaletlaroseraie	ceciledominique-gmz@club-internet.fr

> Quartier Linga : hameaux de Villapeyron et de l'Essert.

Quartier	Plan Class. Nb	Nom du chalet	Capacité	m <sup>2</sup>	Nom du propriétaire	Téléphone	Fax ou mobile	Internet	E-mail
<b>LES CHAETS INDÉPENDANTS CLASSÉS</b>									
Béchnigne	E3 **** 1	Chante Bise	12 à 14	180	Mme FAVRE-ROCHEX Catherine		33(0)6 81 93 14 95	www.chaletchantebise.com	contact@chaletchantebise.com
Béchnigne	F4 **** 1	Chante Merle	15	240	Mme FAVRE-ROCHEX Catherine		33(0)6 81 93 14 95	www.chaletchantemerle.com	contact@chaletchantemerle.com
Béchnigne	F4 **** 1	Chalet Les Noisetiers	15	160	Mme VUARAND Marie-France	33(0)4 50 73 22 76		www.laperdrixblanche.com	locamf@orange.fr
Centre	G2 ** 2	Le Castor / Le Cerf	6 à 10	80 et 140	Mme MILLERET		33(0)6 89 93 36 80		lecastor74@gmail.com
Centre	F2 **** 1	Lou' Bochu	12 à 14	220	M. VUARAND Stéphane	33(0)6 08 89 34 05		www.pierrier.com	stephanevuvarand@wanadoo.fr
Etringa	I3 *** 1	Chalet Imelda	8	105	M. CRUZ Daniel	33(0)4 50 73 30 67	33(0)4 50 73 21 50	www.chalet-imelda.com	cruzda@wanadoo.fr
Freinets/Loy	J4/05/05 *** 5	Les Louveteaux	8 à 24	95 à 240	Mme METZ Brigitte	33(0)6 68 37 95 71		www.chalet-chatel.com	contact@chalet-chatel.com
Jardy	B5 ** 1	Wakinou	8	140	M. MARCHAND Christian	33(0)4 50 73 25 81	33(0)6 74 55 87 27	www.chalet-wakinou.com	christian.marchand74@orange.fr
La Cale	B4 *** 1	Chalet Entre Vous	12	190	M. & Mme RUBIN Edwige & Damien	33(0)6 82 86 31 22	33(0)6 72 22 37 17	www.locationentrenous.fr	locationentrenous@gmail.com
La Cale	B4 *** 1	La Fouine	5	45	M. RUBIN Gilles	33(0)4 50 73 31 42	33(0)4 50 81 36 00		rubingilles@wanadoo.fr
Linga	M6 *** 1	Tho'max	10	100	Mme BAUMGART-GASSER Isabelle		33(0)6 82 39 54 76	www.location-chalet-chatel.fr	luc.gasser@wanadoo.fr
Linga	K5 **** 1	Le Refuge	16	250	Mme CREPY Annie	33(0)4 50 73 22 77	33(0)7 81 99 98 47	www.chalet-chalet.com	cascade74@wanadoo.fr
Linga	M6 **** 1	Capitou	12	130	M. & Mme DESSERTINE Jean-Pierre et Catherine		33(0)6 14 67 66 06	www.location-appartement-chalet.fr	jp.dessertine@wanadoo.fr
Linga	M6 **** 1	Dans L'Pentu	14	180	M. & Mme DESSERTINE Jean-Pierre et Catherine		33(0)6 14 67 66 06	www.location-appartement-chalet.fr	jp.dessertine@wanadoo.fr
Linga	M6 **** 1	Chalet Heidi	15	230	Mme GAYDON Emilie			location-chalet-montagne.com/chalet-d-emilie-chalet-linga	emiliecrepy@hotmail.com
Linga	L6 **** 1	À l'assaut des neiges	20	300	M. GRILLET-MUNIER Camille	33(0)4 50 73 24 53	33(0)4 50 73 38 74	www.locationappartement-chalet.fr	le-schuss@wanadoo.fr
Linga	K5 **** 1	La Pénévolée de Neige	20	230	M. GRILLET-MUNIER Camille	33(0)4 50 73 24 53	33(0)4 50 73 38 74	www.locationappartement-chalet.fr	le-schuss@wanadoo.fr
Linga	M7 *** 1	Chalet Rose	6 à 16	210	Mme ROOS HERREMANS Ariane		31(0)6 22 996 131	www.chaletchatel.nl	chaletchatel@outlook.com
Linga	K6 *** 1	Le Ramoneur Savoyard	9 à 12	128	Mme HULNE Maryse		33(0)6 84 68 03 98	www.chalet-ramoneur-savoyard.fr	info@chalet-ramoneur-savoyard.fr
Linga	K4 *** 1	Chalet Gallois	10	200	M. THOMAS Martin	44(0)1600 750 898		www.chaletgallois.com	thomas.team@outlook.com
Linga	M6 *** 1	Chalet Bruno	16	260	M. VUARAND Bruno	33(0)4 50 73 26 43	33(0)7 89 57 01 00		bruno165@orange.fr
Petit Châtel	C2 **** 1	Chalet les Loups	4 à 26	290	Mme DUPUIS		33(0)6 76 60 20 31	www.chalet-les-loups.fr	armelle.dupuis@orange.fr
Petit Châtel	B2/3 ** 1	Chalet Perce-Neige	7	65	Mme GAY-MAILLARD	33(0)6 72 47 31 70	33(0)4 50 70 25 36		annmaillard@wanadoo.fr
Petit Châtel	C1 **** 1	Chalet Ferme de la Vora	10	120	M. GRILLET-AUBERT Patrice	33(0)4 50 73 23 01	33(0)6 76 30 85 66	www.lafermedelavora.com	roselynegrilletaubert@orange.fr
Petit Châtel	A2 **** 1	Chalet Les Vuargnes	12	170	M. GRILLET-MUNIER Alban	33(0)4 50 81 31 55	33(0)6 72 07 65 10	www.location-chalet-chalet.com	chaletchalet@orange.fr
Petit Châtel	A2 *** 2	Nid Zut / Chalet Alban	8 et 15	80 et 170	M. GRILLET-MUNIER Alban	33(0)4 50 81 31 55	33(0)6 72 07 65 10	www.location-chalet-chalet.com	chaletchalet@orange.fr
Petit Châtel	A2 **** 1	Chalet Les P'Tits Trappeurs	15	250	Mme GRILLET-MUNIER Armande		33(0)6 34 14 27 79	www.locationchalet.com	armande@locationchalet.com
Petit Châtel	B3 **** 1	Chalet Les Neiges Eternelles	18	200	Mme GRILLET-MUNIER Sophie		33(0)6 12 68 38 65	www.neigeseternelleschalet.com	sophie-et-ziyadu74@hotmail.fr
Petit Châtel	B3 **** 1	Chalet Tya	10	195	M. LEFRANCOIS Yohan	33(0)4 50 73 24 53	33(0)4 50 73 38 74	www.locations-chalet.com	le-schuss@wanadoo.fr
Petit Châtel	A2 **** 1	Chalet Les Frasses	6 à 12	240	M. MAXIT Constant	33(0)9 67 47 36 22	33(0)6 81 97 05 20	www.bazot.fr	contact@bazot.fr
Petit Châtel	C2 **** 1	L'Etagne	15	167	M. TRINCAZ Alain	33(0)4 50 73 30 60	33(0)4 50 73 25 17	www.chalet-etagne-chalet.com	lekandahar@wanadoo.fr
Roitot	B3 **** 1	La Grange au Merle	12	270	M. GALLOWAY	44(0)131 285 56 45		www.clarianchalets.com	info@clarianchalets.com
Vonnes	H2 *** 1	V'Nipi	6	90	M. BAUD - RUBIN	33(0)4 50 26 49 95	33(0)6 12 15 36 48	www.mediavacances.com/73726	sabine.baud@gmail.com
Vonnes	K2 *** 1	Les Etoiles de Vonnes	10 à 28	300	Mme BAUMGART-GASSER Isabelle		33(0)6 82 39 54 76	www.location-chalet-chatel.fr	luc.gasser@wanadoo.fr
Vonnes	J2 **** 1	Chalet Les Alpes	12 à 20	385	Mme RUBIN Carole	33(0)6 15 76 79 29		chaletlesalpes.ski	lesalpeschalet@gmail.com
Vonnes	K2 *** 1	Chalet La Sonnaille	15	300	M. & Mme STEVENSON - COOK	33(0)4 50 73 34 92	33(0)6 08 86 30 22	www.snowfocus.com	sue@snowfocus.com
Vonnes	J2 ** 1	L'Orée du Lac	15	410	M. VUARAND Patrice		33(0)6 76 38 17 07	www.chalet-chatel74.com	info@chalet-chatel74.com

Quartier	Plan Class. Nb	Nom du chalet	Capacité	m <sup>2</sup>	Nom du propriétaire	Téléphone	Fax ou mobile	Internet	E-mail
<b>LES STUDIOS NON CLASSÉS</b>									
Béchnigne	F3 NC 1	Les Gentianes	4	20	M. BLUTEAU	33(0)2 51 41 99 85	33(0)6 75 87 21 29		pblut@wanadoo.fr
Boude	E2 NC 1	Les Tartifles	4	26	Mme JACQUES S.	41(0)79 266 40 26		www.studiochalet.fr	sj@gfphoto.ch
Centre	F3 NC 1	Chalet Gai Soleil	2	16	M. CATALA Michel	33(0)9 84 25 35 36	33(0)6 71 50 05 02		mich.cat4@free.fr
Centre	G2 NC 1	Les Rhododendrons	3 à 4	30	Mme LABORIE	33(0)1 46 65 85 77	33(0)6 81 50 04 67	chalet-74.e-monsite.com	laborie.simone@wanadoo.fr
Centre	G2 NC 1	Les Rhododendrons	3	31	M. LEROUJER P.		33(0)6 15 19 03 83	chalet-74.e-monsite.com	pierre.leroujier@free.fr
Centre	F2 NC 2	Le Vieux Four	2 à 3	19 à 20	Mme HAUTIN-LACROIX	33(0)4 50 73 30 56	33(0)6 10 60 60 62	www.vieuxfour.net	vieuxfour@gmail.com
Centre	H3 NC 1	Lys Martagon	2 à 3	25	SCI MAXIT Location	33(0)4 50 73 23 82	33(0)4 50 73 23 82	www.maxitlocation.com	maxitlocation@hotmail.fr
Etringa	H3 NC 1	Lou Candres	4	28	M. RUBIN Serge	33(0)4.50.73.20.37	33(0)4 50 73 30 82	www.loucandres.com	rubin.serge74@orange.fr
Freinets/Loy	I4 NC 1	Le Fuschia	2 à 5	22	M. POIRET Joël	33(0)1 30 36 17 13	33(0)6 13 54 96 33		mipoiret@gmail.com
Freinets/Loy	G3 NC 1	Squaw Valley	4	25	M. VUARAND Dominique	33(0)4 50 73 23 05	33(0)6 75 53 01 05	sites.google.com/site/squawvalley74	squawvalley74@gmail.com
Linga	J8 NC 1	Les Avenières B	4	20	Mme AUBRIT Vanessa	33(0)4 50 73 22 16	33(0)6 72 39 38 34		vanessa.aubrit@gmail.com
Linga	L6 NC 1	Les Mouffons	4	32	M. CREPY Maurice	33(0)4 50 73 38 26	33(0)6 87 26 32 93		crepymaurice@orange.fr



Quartier	Plan	Class.	Nb	Nom du chalet	Capacité	m <sup>2</sup>	Nom du propriétaire	Téléphone	Fax ou mobile	Internet	E-mail
Linga	L6	NC	1	<b>Le Moulin</b>	2 à 5	23	M. LECHINE Emmanuel	33(0)3 81 38 20 11	33(0)6 70 37 05 74		emmanuel.lechine@orange.fr
Linga	L6	NC	1	<b>Les Portes du Soleil B</b>	4	21	M. PAULIEN Lionel		33(0)6 07 05 26 94		lio.pau@wanadoo.fr
Linga	L6	NC	1	<b>Les Portes du Soleil A</b>	5	26	M. UGOLINI	33(0)3 81 46 71 38	33(0)6 77 36 53 02	sites.google.com/site/meublechate174	jacqugo@free.fr
Linga	L6	NC	1	<b>Les Covillets</b>	4	26	M. VOGLE	33(0)3 81 46 27 82	33(0)6 11 41 65 26	sites.google.com/site/appartementskitchatelpiedpistes/home	julie.vogele@neuffr
Petit Châtel	B2	NC	1	<b>La Tavassière</b>	5	25	M. & Mme ARTH Emmanuel		33(0)6 87 32 14 50	www.facebook.com/chatellatavassiere/	arthmanu@hotmail.fr
Petit Châtel	B2	NC	1	<b>Yeti 3</b>	4	25	M. ENGEL Jonathan	33(0)6 49 47 01 25	33(0)6 81 29 63 64		stirling@yahoo.fr
Petit Châtel	D2	NC	1	<b>Alpage A</b>	4	20	M. MATHOT Jackie	33(0)2 38 64 14 90	33(0)6 80 66 33 63		jackie.mathot@orange.fr
Roitet	C3	NC	1	<b>Balcon des Alpes</b>	4	27	Mme HAUTEVILLE Olga	33(0)4 50 73 22 72	33(0)4 50 73 23 25	www.echo-des-montagnes.fr	webmaster@echo-des-montagnes.fr
Vonnes	J2	NC	1	<b>Alpenlake</b>	5	30	Mme LUCAS Lydie	33(0)4 50 81 61 29	33(0)6 32 18 76 98		lydie.lucas@aliceadsl.fr

### LES 2 PIÈCES NON CLASSÉS

Béchnigne	F3	NC	1	<b>La Chaumière des Neiges</b>	6	25	M. CLEMENT Didier		33(0)6 10 35 01 72		didierclement55@gmail.com
Béchnigne	F3	NC	1	<b>La Toison Blanche</b>	5	30	Mme DELIEN Anne-Marie	33(0)2 41 32 00 09	33(0)6 67 43 98 10		delien.am@orange.fr
Béchnigne	F3	NC	1	<b>Les Gentianes</b>	4	28	M. RICHARD Fabian	32(0)476 460 166		www.facebook.com/appartlerufuge/	fabian-richard@hotmail.com
Centre	F3	NC	1	<b>Chalet Gai Soleil</b>	2 à 4	43	M. CATALA Michel	33(0)9 84 25 35 36	33(0)6 71 50 05 02		mich.cat4@free.fr
Centre	F2	NC	1	<b>Le Viking</b>	5	45	Mme LAMPIN Danièle	33(0)6 08 98 78 02	33(0)3 21 43 09 04	appart.lampin.chatel.free.fr	danielelampin2@gmail.com
Centre	G3	NC	1	<b>Les Rochassons</b>	4 à 5	38	Mme LEPEE Agnès	33(0)4 66 37 38 91	33(0)6 21 78 94 51		agnes.maxit@orange.fr
Centre	G3	NC	1	<b>Castel des Neiges</b>	6	40	M. MAGNIER	33(0)2 35 93 98 54	33(0)6 07 72 77 59		didier-magnier@orange.fr
Centre	G3	NC	1	<b>Les Rochassons</b>	4	35	M. MAXIT Edmond	33(0)4 50 73 23 40			
Centre	H3	NC	1	<b>Lys Martagon</b>	5 à 8	50	SCI MAXIT Location	33(0)4 50 73 23 82	33(0)4 50 73 23 82	www.maxitlocation.com	maxitlocation@hotmail.fr
Centre	H2	NC	1	<b>Le Cèpe</b>	5	50	Mme RUBIN-GUERS Marie Christine	33(0)4 50 77 56 72	33(0)6 71 59 73 42	www.guersrubin.wix.com/location-chatel	guersrubin@wanadoo.fr
Etringa	H3	NC	1	<b>La Résidence</b>	6	50	M. JONES Dewi	44(0)7398 25 09 31		www.airbnb.fr/rooms/15653092	dewijones7@hotmail.com
Etringa	H3	NC	1	<b>Lou Candres</b>	6	40	M. RUBIN Serge	33(0)4 50 73 20 37	33(0)4 50 73 30 82	www.loucandres.com	rubin.serge74@orange.fr
Grandes Mouilles	C3	NC	2	<b>L'Igloo</b>	6	50	M. PAGE Christian	33(0)4 50 73 21 49	33(0)4 50 73 39 92	www.chalet-igloo.com	pageargol@aol.com
Freinets/Linga	K5	NC	1	<b>Chamois d'Or</b>	4 à 5	30	Mme TINTIGNAC Claire	33(0)4 50 59 67 35	33(0)6 86 27 75 91	www.abritel.fr/location-vacances/p873326	ctintignac@hotmail.com
Linga	M6	NC	2	<b>Le Clos du Linga</b>	4 et 6/8 37/5 et 43	M. BAUMGART	33(0)3 89 82 82 19	33(0)6 17 24 06 56	www.location-appartements-chatel.com		baumgartchatel@orange.fr
Linga	J8	NC	1	<b>Les Avenières B</b>	2 à 6	30	M. BECQUET Laurent		33(0)478 05 99 66	www.lesaveniereschatel.eu	erika.honnay@gmail.com
Linga	M6	NC	2	<b>L'Evasion</b>	6	50	M. CREPY Bernard	33(0)4 50 73 16 13	33(0)6 89 36 56 75		sonia.crepy@orange.fr
Linga	L6	NC	1	<b>Les Mouffons</b>	4	31	M. CREPY Maurice	33(0)4 50 73 38 26	33(0)6 87 26 32 93		crepymaurice@orange.fr
Linga	L6	NC	1	<b>Les Portes du Soleil</b>	6	34	Mme HEIMBURGER-WITTE Myriam	33(0)4 93 59 81 17	33(0)4 93 59 81 17	chatel.linga.free.fr	my.heimburger-witters@laposte.net
Linga	L6	NC	1	<b>Le Moulin B</b>	2 à 6	43	SCI CHALIN3968	33(0)3 89 83 00 98		sites.google.com/view/appartement-chatel-linga/accueil	scichalin3968@gmail.com
Linga	L6	NC	1	<b>Les Perthuis</b>	6	28	M. VAUTHEY Jean-Marc	33(0)3 81 58 04 92	33(0)6 16 31 74 89	www.laujm.jimdo.com	laurence.vauthey@orange.fr
Petit Châtel	B2	NC	1	<b>Yeti 3</b>	5	35	M. BROSSAULT Bernard	33(0)6 86 86 72 95	33(0)6 86 53 31 26		bernard.brossault@orange.fr
Petit Châtel	B2	NC	1	<b>Yeti 6</b>	4	28	M. CONRAD Thierry	33(0)3 84 54 14 74	33(0)6 87 38 94 13		conrad.location@hotmail.com
Petit Châtel	C2	NC	2	<b>Le Chardonnet</b>	6 et 5	50 et 40	M. GRILLET-AUBERT Stéphane	33(0)4 50 81 38 02	33(0)6 82 93 46 01	www.chatel-appartement.com	stephan.grillet-aubert@orange.fr
Petit Châtel	D2	NC	1	<b>Hameau des 4 Saisons F</b>	4		Mme CRELROT-STÜDER	33(0)3 80 48 03 06	33(0)6 87 22 06 82		
Petit Châtel	D2	NC	1	<b>Hameau des 4 Saisons</b>	6	37	Mme TERROITIN Martine	33(0)2 43 03 61 17	33(0)7 67 29 14 50	www.chatel.com/2-pieces-hameau-des-4-saisons-1.html	martinetroitin@hotmail.fr
Petit Châtel	D2	NC	1	<b>Hameau des 4 Saisons E</b>	6	35	M. WEISGERBER Joël	33(0)6 33 03 70 68	33(0)6 60 09 95 70		chatel-des-4-saisons@hotmail.com
Roitet	C3	NC	2	<b>Balcon des Alpes</b>	6	36	Mme HAUTEVILLE Olga	33(0)4 50 73 22 72	33(0)4 50 73 23 25	www.echo-des-montagnes.fr	webmaster@echo-des-montagnes.fr
Roitet	B3	NC	1	<b>Chalet Lou P'Nots</b>	5	37	M. & Mme THALINGER Didier et Luminita		33(0)6 11 78 49 81		chaletloupnots@orange.fr
Vonnes	J2	NC	1	<b>Le Bellevue</b>	2 à 6	50	M. BORDERIEUX Stéphane		33(0)6 86 71 45 95	www.homelidays.com/hebergement/p1512709	fam.borderieux@orange.fr
Vonnes	J2	NC	1	<b>Les Fermes B</b>	5	25	M. GUEMARD Thomas et Marylise	33(0)4 50 04 78 06	41 (0)76 693 22 58	chatel-les-fermes-b.hubside.fr	maryguem@hotmail.com
Vonnes	I3	NC	1	<b>Véronica</b>	6	36	M. SPARKS	44(0)1934 82 48 77	44(0) 771 451 71 47		barry_sparks@hotmail.com
Vonnes	I2	NC	1	<b>Le Joran</b>	4	30,5	Mme TURPIN	33(0)1 48 66 11 19			isabelle.turpincorrias@gmail.com

### LES 3 PIÈCES NON CLASSÉS

Béchnigne	F3	NC	1	<b>Les Gentianes</b>	6	46	M. MORRIS Steven	41(0)78 635 51 91		chatelaccommodation.com	smorris12345@gmail.com
Centre	H3	NC	1	<b>Les Snailles</b>	6	72	Mme CREPY BANFIN Denis	33(0)4 50 73 24 99	33(0)6 84 22 43 41		lagalet@sfr.fr
Centre	G2	NC	1	<b>Les Rhododendrons</b>	6	58	M. & Mme DUJARDIN Jérôme		33(0)6 03 26 05 73		jerome.dujardin3@wanadoo.fr
Centre	G3	NC	2	<b>Les Rochassons</b>	6 à 7	50	M. MAXIT Edmond	33(0)4 50 73 23 40			
Centre	H3	NC	1	<b>Lys Martagon</b>	6	50	SCI MAXIT Location	33(0)4 50 73 23 82	33(0)4 50 73 23 82	www.maxitlocation.com	maxitlocation@hotmail.fr
Centre	H3	NC	1	<b>Le Jessi</b>	6	60	Mme ROPER Veronica	44(0)1254 852 027	44(0)7901 913 812	www.holidays.moonfruit.com	vroper1@gmail.com
Centre	H2	NC	1	<b>Le Cèpe</b>	6	70	Mme RUBIN-GUERS Marie Christine	33(0)4 50 77 56 72	33(0)6 71 59 73 42	www.guersrubin.wix.com/location-chatel	guersrubin@wanadoo.fr
Centre	G3	NC	1	<b>Richard Sports</b>	6 à 9	60	Mme ZIANI Patricia	33(0)4 50 26 68 94	33(0)6 77 29 03 04	www.locationappart-chatel.com	patricia.ziani@wanadoo.fr
Etringa	I3	NC	1	<b>Les Balcons de Châtel</b>	4	47	Mme DUMPHIE Julia	44(0)7774 470 668			lugs68@hotmail.com

↳ Quartier Linga : hameaux de Villapeyron et de l'Essert.

Quartier	Plan	Class.	Nb	Nom du chalet	Capacité	m <sup>2</sup>	Nom du propriétaire	Téléphone	Fax ou mobile	Internet	E-mail
Linga	M6	NC	2	<b>Le Clos du Linga</b>	6 & 8 à 10	38,90 & 50	M. BAUMGART	33(0)3 89 82 82 19	33(0)6 17 24 06 56	www.location-appartements-chalet.com	baumgartchalet@orange.fr
Linga	M6	NC	2	<b>L'Evasion</b>	8	60	M. CREPY Bernard	33(0)4 50 73 16 13	33(0)6 89 36 56 75		sonia.crepy@orange.fr
Linga	L6	NC	1	<b>Les Perthuis C</b>	6	50	M. RIVIERE Fabrice	33(0)5 55 39 65 54	33(0)6 11 74 59 72	chaletLinga.e-monsite.com	fabricriviere74@gmail.com
Petit Châtel	C1	NC	1	<b>Le Zénith Alexandra</b>	5	40	M. & Mme BODART	32(0) 476 56 51 54			chantalbodart@hotmail.com
Petit Châtel	B2	NC	1	<b>Chalet de Barbessine C</b>	6	55	M. & Mme BREELS et ROUXHET	32(0) 473 69 27 72			philippe.breels@gmail.com
Petit Châtel	A2	NC	1	<b>Au Bon Accueil</b>	4	70	M. CREPY-MARGLAIS Aimé	33(0)4 50 81 30 48	33(0)6 80 17 82 67		aime.crepy-marglais@orange.fr
Petit Châtel	C2	NC	2	<b>Chardonneret/Pensée des Alpes</b>	6 et 5	60 et 65	M. GRILLET-AUBERT Stéphane	33(0)4 50 81 38 02	33(0)6 82 93 46 01	www.chalet-appartement.com	stephan.grillet-aubert@orange.fr
Petit Châtel	B3	NC	1	<b>Alpage C</b>	1 à 6	42,47	M. ROBERTS Nicholas & Sarah	44(0)1981 240 565			ciderbarnsarrah@hotmail.co.uk
Petit Châtel	C3	NC	1	<b>Chalet Tirelire</b>	6	88	M. VAN DER VELDEN	31(0)6 42 74 49 49		www.chalet-tirelire.com	kara@chalet-tirelire.com
Roitet	C3	NC	1	<b>Balcon des Alpes</b>	6	55	Mme HAUTEVILLE Olga	33(0)4 50 73 22 72	33(0)4 50 73 23 25	www.echo-des-montagnes.fr	webmaster@echo-des-montagnes.fr
Roitet	C3	NC	1	<b>Neige et Soleil</b>	4	62	M. & Mme HODGSON	1(0)512 203 55 59	1(0)512 903 94 58	www.homeaway.co.uk/54244	bethhodgson@me.com
Roitet	B3	NC	1	<b>Chalet Lou P'Nots</b>	6	58	M. & Mme THALINGER D. & L.		33(0)6 11 78 49 81		chaletloupnots@orange.fr
<b>LES 4 PIÈCES NON CLASSÉS</b>											
Centre	E2	NC	1	<b>Les Balcons du Ciel</b>	9	85	M. BURNET Jocelin	33(0)4 50 81 32 46	33(0)6 08 52 50 04	www.lesbalconsduciel.com	jocelin.burnet@orange.fr
Centre	H3	NC	1	<b>Lys Martagon</b>	11	75	SCI MAXIT Location	33(0)4 50 73 23 82	33(0)4 50 73 23 82	www.maxitlocation.com	maxitlocation@hotmail.fr
Grandes Mouilles	C3	NC	1	<b>L'Igloo</b>	9	72	M. PAGE Christian	33(0)4 50 73 21 49	33(0)4 50 73 39 92	www.chalet-igloo.com	pageargol@aol.com
Linga	K4	NC	1	<b>Les Cristaux des Neiges</b>	8 à 10	115	Mme CREPY Sonia	33(0)4 50 73 16 13	33(0)6 89 36 56 75		sonia.crepy@orange.fr
Linga	L6	NC	1	<b>Les Giboulées</b>	7	75	M. GRILLET-MUNIER Camille	33(0)4 50 73 24 53	33(0)4 50 73 38 74	www.locationappartement-chalet.fr	le-schuss@wanadoo.fr
Petit Châtel	C3	NC	2	<b>Chalet Tirelire</b>	9	78	M. VAN DER VELDEN	31(0)6 42 74 49 49		www.chalet-tirelire.com	kara@chalet-tirelire.com
Petit Châtel	C/D2	NC	1	<b>Soleil d'Hiver</b>	6	50	M. VASSEUR		33(0)6 83 01 85 36		
Roitet	C3	NC	1	<b>Balcon des Alpes</b>	8	60	Mme HAUTEVILLE Olga	33(0)4 50 73 22 72	33(0)4 50 73 23 25	www.echo-des-montagnes.fr	webmaster@echo-des-montagnes.fr
<b>LES 5 PIÈCES NON CLASSÉS</b>											
Centre	E2	NC	1	<b>Les Balcons du Ciel</b>	10	100	M. BURNET Jocelin	33(0)4 50 81 32 46	33(0)6 08 52 50 04	www.lesbalconsduciel.com	jocelin.burnet@orange.fr
Centre	H3	NC	1	<b>Lys Martagon</b>	10 à 12	110	SCI MAXIT Location	33(0)4 50 73 23 82	33(0)4 50 73 23 82	www.maxitlocation.com	maxitlocation@hotmail.fr
Freinets	I4	NC	1	<b>Les Chalets des Freinets</b>	10	125	M. & Mme SCHNEIDER Fabrice & Rachel	33(0)3 88 95 08 56	33(0)6 73 67 90 10	doux reguge.wifeo.com	schneiderfabrice@neuf.fr
Linga	M6	NC	1	<b>L'Evasion</b>	15	110	M. CREPY Bernard	33(0)4 50 73 16 13	33(0)6 89 36 56 75		sonia.crepy@orange.fr
Linga	J8	NC	1	<b>Le Petit Carline</b>	4 à 10	130	M. & Mme CRUZ-MERMY Michel	33(0)4 50 73 33 03	33(0)6 03 18 56 00		michelcruzmermy@orange.fr
Linga	K6	NC	1	<b>La Tocade - Edelweiss</b>	8 à 10	130	M. & Mme SCHNEIDER Fabrice & Rachel	33(0)3 88 95 08 56	33(0)6 73 67 90 10	edelweisslatocade.wifeo.com	schneiderfabrice@neuf.fr
<b>LES 7 PIÈCES NON CLASSÉS</b>											
Linga/Jardy	F5	NC	1	<b>Bonhomme de neige</b>	15	130	M. LEFRANCOIS Yohan	33(0)4 50 73 24 53	33(0)4 50 73 38 74	www.locations-chalet.com	le-schuss@wanadoo.fr
<b>LES 8 PIÈCES NON CLASSÉS</b>											
Linga	K6	NC	1	<b>La Ferme de l'Auberge</b>	17	200	Mme RUBIN Josiane	33(0)4 50 73 31 55	33(0)6 41 71 83 84	chalet-laferme.fr	rubinjosiane@orange.fr
<b>LES CHALETs INDÉPENDANTS NON CLASSÉS</b>											
Boude	F2	NC	1	<b>Le Mazot</b>	8	165	Mme GRIFFITHS Henrietta				henriettagriffiths@gmail.com
Boude	F2	NC	1	<b>Chalet Page</b>	10	325	M. PAGE	44(0)2086 73 40 97	44(0)7770 63 73 04	www.luxurychaletchalet.com	nhpage@googlemail.com
Centre	E3	NC	1	<b>Le Foehn</b>	4	60	Mme POLLOCK Clare	44(0)1992 81 30 62	44(0)7939 00 42 05	www.abritel.fr/location-vacances/p16886a	skiclar@aol.com
Centre	H2	NC	1	<b>Chalet Alfred</b>	5	40	Mme RUBIN-GUERS Marie Christine	33(0)4 50 77 56 72	33(0)6 71 59 73 42	www.guersrubin.wix.com/location-chalet	guersrubin@wanadoo.fr
Grandes Mouilles	C4	NC	1	<b>Les Trois Canards</b>	10	250	M. DINSDALE Adam		33(0)6 71 85 61 71	www.absolutealps.com	holiday@absolutealps.com
Freinets/Loy	H3	NC	1	<b>Le Petit Ramoneur</b>	10	120	M. FERNANDEZ Fabien	41(0)786 68 50 28		www.airbnb.fr/rooms/31513608	lepetitramoneur@live.fr
Freinets/Loy	I4	NC	1	<b>Chalet du Caire</b>	8	105	Mme MACDONALD Patricia	44(0)1786 833 876	44(0)7892 404 805		patmacdonald75@yahoo.com
Freinets/Loy	G3	NC	1	<b>Chalet Bambi</b>	14	180	Mme MUFFAT Jacqueline		33(0)6 79 43 37 16		virginie.muffat@laposte.net
Freinets/Loy	I4	NC	1	<b>Le Chasse Neige</b>	12 à 18	200	Mme RAIDOT Laëtitia		33(0)6 64 39 02 40	www.chalet-chalet-lechasseneige.com	laetitia.raidot@hotmail.fr
Jardy	A5	NC	1	<b>Le Châtel'Ain</b>	8	120	M. & Mme VAN GINKEL Hans	33(0)4 74 39 86 48	33(0)6 89 89 67 95	www.chalet-chateau.com	fea@brislinc.com
Linga	L6	NC	1	<b>Chalet Laurette</b>	8	150	M BASSI Patrick	33(0)3 81 92 94 41	33(0)6 07 57 44 84	chalet-laurette.e-monsite.com	brvicky25@gmail.com
Linga	K8	NC	1	<b>Chalet Chocolat</b>	8 à 10	100	M. HOBSON PETER	44(0)79 05 692 237		www.skichaletchocolat.com	info@skichaletchocolat.com
Linga / Dranse	J5	NC	1	<b>Chalet Isobel</b>	8	180	M. LE PELLEY			www.chaletisobel.com	info@chaletisobel.com
Petit Châtel	B2	NC	1	<b>Chalet du Morclan</b>	6	80	M. LONDOT Claude	32(0)71 87 74 02	32(0) 475 49 49 64	www.mediavacances.com/117459	londot@infonie.be
Petit Châtel	D1	NC	1	<b>Chaletneuf du Tenne</b>	4 à 12	300	M. MACKEY John	33(0)4 50 81 30 62	33(0)7 85 16 55 43	www.nine-tenne.com	jo@nine-tenne.com
Roitet	A3	NC	1	<b>La Rissole</b>	9	120	Mme CORNUAU Patricia		33(0)6 11 96 10 82	www.abritel.fr/location-vacances/p903757	patricia.cornuau@wanadoo.fr
Roitet	B3	NC	1	<b>Chalet Libellule</b>	13	153	M. LUCIANI Gilles		33(0)6 60 76 88 79		gilles.luciani@orange.fr
Roitet	A4	NC	1	<b>La Couqueille</b>	12 à 14	290	M. SORANZO Jean-Claude	33(0)4 50 73 31 89	33(0)6 86 87 07 94	www.chalet-couqueille.com	jean-claude.soranzo@orange.fr



# La détente à Châtel

Châtel vous invite  
au ressourcement et  
à profiter des bienfaits  
d'un séjour en altitude.



## BIEN-ÊTRE, DÉTENTE ET REMISE EN FORME



### Cabinet de massages

**D. Thoule / P. Ochs / M. Hachemi** ..... J4  
Des massages bien-être dans un cabinet de kinésithérapie, durée variable de 30 minutes à 1 heure. Massage Californien, massages relaxants du dos et/ou des membres inférieurs, massages sportifs, ou encore des massages circulatoires des membres inférieurs. Également un atelier d'apprentissage du massage bébé.

RENSEIGNEMENTS :

➤ Tél. 33 (0)4 50 81 77 71

### Hôtel Macchi

**Authentique Voyage** ..... H3

Un univers de détente typiquement indien pour une relaxation optimale avec une carte de soins raffinée.

RENSEIGNEMENTS :

➤ Tél. 33 (0)4 50 73 24 12

[www.hotelmacchi.com](http://www.hotelmacchi.com)

### Ô des Cimes

**Spa d'altitude** ..... F4

Ouvert à tous. Parce que les vacances sont conçues pour se faire plaisir, venez découvrir nos gommages, enveloppements, soins du visage, soins relaxants ou sportifs... Avec l'expertise de la marque Codage, reposant sur le savoir-faire d'une tradition pharmaceutique française.

**Nouveau** : soins futures mamans et bébés.

RENSEIGNEMENTS :

➤ Tél. 33 (0)4 50 17 38 68

[angele@cgh-residences.com](mailto:angele@cgh-residences.com)

[www.cgh-residences.com](http://www.cgh-residences.com)

### Spa Océane

**Centre aquatique** ..... F4

Des massages (relaxant, pierres chaudes, sportif, réflexologie plantaire), des soins du visage Algotherm (30 min, 55 min ou 1h25) et des soins du corps (gommages, soins minceur).

Tous les soins, à l'exception des massages de 20 minutes, donnent accès à l'ensemble des espaces du centre aquatique.

RENSEIGNEMENTS :

➤ Tél. 33 (0)4 50 72 04 31

[www.chatel-formedo.com](http://www.chatel-formedo.com)

### Châtel Tonic Club

**Musculation, remise en forme et massages**

Profitez de la salle de musculation - fitness, des cours de coaching individuels ou en groupe et du stretching avec Patrick. Récupérez et apaisez les tensions grâce aux massages sportif et californien de Jessica.

RENSEIGNEMENTS :

➤ Tél. 33 (0)6 15 42 48 72 (Patrick)

33 (0)6 11 84 79 14 (Jessica)

Facebook : Châtel Tonic Club



## CENTRE AQUATIQUE *Forme d'O*

**Espace aquatique** : un bassin intérieur ludique et sportif de 25 m de long à 29° et un bassin extérieur accessible par un sas depuis l'intérieur chauffé à 32° et composé de buses massantes et cols de cygne. Activités toute l'année : bébés nageurs, stages de natation, aquafitness et aquabiking, évènements.

**Espace Océane** : un bassin intérieur chauffé avec banquettes à bulles et cascades d'eau, 3 saunas, 2 hammams, 1 salle de repos et 1 salle de sports. Un sauna extérieur en bois. Des soins visages et corps en cabines individuelles ou duo et 1 salle de détente avec un espace tisanderie.

**Et profitez de la formule SkiéO, un tarif préférentiel à la semaine sur votre forfait de ski et l'entrée au centre.**



**FORME D'O**  
Centre aquatique de Châtel

Centre aquatique *Forme d'O*

Tél. 33 (0)4 50 72 04 31

[contact@chatel-formedo.com](mailto:contact@chatel-formedo.com)

[www.chatel-formedo.com](http://www.chatel-formedo.com)

# À Châtel, *il n'y a pas que le ski*

## Envie d'évasion ou de découvertes ?

Que vous ayez l'esprit baroudeur ou contemplatif, Châtel fera forcément votre bonheur et comblera vos désirs les plus profonds. Laissez-vous tenter par des expériences inoubliables entre activités de pleine nature et patrimoine !



## PARAPENTE

Avec un moniteur diplômé d'État. Ouvert à tous.

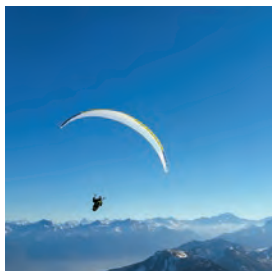
> Vol découverte ..... à partir de **70 €**

> Grand Vol ..... à partir de **100 €**

Pour tous les vols, possibilités de CD photos avec séquences vidéo à partir de 20 € pour partager ce grand moment de bonheur.

RENSEIGNEMENTS ET INSCRIPTIONS :

> **Richard Sports Bis**  
Tél. 33 (0)4 50 73 36 69



## PROMENADE

### L'Éterlou

C'est un sentier ludique et pédagogique qui a pour thème l'environnement, la faune et la flore de nos montagnes. Sur ce circuit en boucle, situé à Pré-la-Joux à côté des pistes de luge, une dizaine de panneaux vous guideront et vous aideront à répondre en famille à diverses questions.

## PATRIMOINE

### Les autres trésors de Châtel

La scierie Crépy à Villapeyron, la Chapelle de Très-les-Pierres rénovée avec soin sont à découvrir dans un cadre privilégié et accueillant, ainsi que bien d'autres chapelles et oratoires qui se dévoilent le long des balades. Ces édifices se retrouvent sur la carte du patrimoine châtelain disponible à Châtel Tourisme et à La Vieille Douane et dans l'ouvrage illustré « Châtel, sur les pas des Pionniers » du Dr Dresco.

## BALADE *en raquettes*

Explorez de nouvelles pistes et jouez les trappeurs.

Plus de 80 km de sentiers pour vous délivrer, à votre rythme, seul ou accompagné, un autre aperçu de la montagne enfouie sous la neige. Un topoguide des parcours est en vente à Châtel Tourisme.

## LES SORTIES *raquettes accompagnées*

RENSEIGNEMENTS ET INSCRIPTIONS :

> **École du Ski Français**

Tél. 33 (0)4 50 73 22 64

[www.esf-chatel.com](http://www.esf-chatel.com)

> **École de Ski Châtel Sensations**

Tél. 33 (0)4 50 81 32 51

33 (0)6 07 73 57 28

[www.chatelsensations.com](http://www.chatelsensations.com)

> **Intersport**

Tél. 33 (0)4 50 73 20 56

[www.intersport-chatel.com](http://www.intersport-chatel.com)

> **École de Ski Pro Skiing**

Tél. 33 (0)4 50 73 31 92

[www.esichatel.com](http://www.esichatel.com)

> **Ménière Sport** ..... H3

Tél. 33 (0)4 50 73 30 80

[www.mesiere-sport.com](http://www.mesiere-sport.com)

> **Mountain Ride - Cédric Ménière** L6

Tél. 33 (0)4 50 73 58 58

[www.mountainride.fr](http://www.mountainride.fr)



**SUIVEZ l'application!**

Marchez en famille sur les traces de l'histoire du village grâce à l'application à télécharger gratuitement IONO Expression Nomade.

Sur votre smartphone ou tablette, choisissez « Découvrez Châtel », préparez votre sac à dos et vos chaussures de randonnée, et c'est parti ! Tout au long du parcours en bord de Dranse, la jeune Chloé vous guide et vous réserve aussi quelques jeux et énigmes !

**Possibilité de location de tablettes à Châtel Tourisme.**

> 3 €/jour (+ caution de 400 €)

RENSEIGNEMENTS :

> Tél. 33 (0)4 57 26 90 04

[www.mairie-chatel.com](http://www.mairie-chatel.com)







## Discothèque le Sloopy's

Au cœur du village, située dans la gare télécabine de Super-Châtel. Ouverte tous les soirs en saison d'hiver et les week-ends en hors saison, avec 2 ambiances (80's et Généraliste). De 0h à 5h30. Nombreuses soirées à thème. Possibilité de réservation pour les groupes avec leur encadrement.

### RENSEIGNEMENTS :

↳ Tél. 33 (0)6 08 10 78 91  
33 (0)4 50 70 39 81

## PAYS D'ART *et d'histoire*

Un label national qui valorise la qualité du patrimoine et de l'architecture de la vallée d'Abondance auprès des visiteurs et des habitants notamment par une offre touristique s'appuyant sur des lieux d'interprétation et des animations encadrées toute l'année par des guides conférenciers.

## LA VIEILLE DOUANE

### Le centre d'interprétation de la contrebande en montagne

Poussez la porte de l'ancienne douane de Châtel et portez un regard nouveau sur le territoire frontalier.

Petits et grands sont invités à remonter le temps pour découvrir le jeu du chat et de la souris auquel se livraient contrebandiers et "gabelous" dans les montagnes des Portes du Soleil avant l'avènement des sports d'hiver. Grâce à de nombreux témoignages et à une exposition richement documentée et illustrée, la Vieille Douane reconstitue un univers pittoresque et plein de surprises !

**Exposition temporaire :** « *Or noir et grain de sel* ». Entre le sel, « or blanc » du XVIII<sup>e</sup> siècle, et le pétrole, « or noir » contemporain, de nombreux points communs existent. D'une époque à l'autre, ces marchandises se révèlent très précieuses au quotidien, d'où leur importance stratégique pour les nations, en termes de fiscalité ou de politique extérieure. « L'or blanc » comme « l'or noir » ont donc naturellement fait l'objet d'intenses trafics, où contrebandiers comme gabelous ont rivalisé d'ingéniosité..

## BIBLIOTHÈQUE

Au cœur du village, la bibliothèque municipale vous accueille en face de la place de l'église au rez-de-chaussée de la maison des Vallets.

Vous y trouverez romans, bandes dessinées, documentaires, albums jeunesse... La bibliothèque propose aussi une sélection d'ouvrages sur la Savoie, la montagne, sans oublier l'histoire frontalière. Ainsi que des romans anglophones et germanophones.

L'accès à la bibliothèque et la consultation sur place sont libres, gratuits et ouverts à tous.

Pour emprunter des documents, il est obligatoire de s'inscrire à la bibliothèque.

L'équipe de la bibliothèque propose des animations pendant les périodes de vacances.

### Horaires d'ouverture

- ↳ Du 20 décembre 2020 au 30 avril 2021, tous les jours sauf samedi... 14h à 18h
- ↳ Fermé les 25 décembre et 1<sup>er</sup> janvier.
- ↳ Accueil des groupes sur réservation.
- ↳ Calendrier des visites commentées et animations disponible sur demande.

### Tarifs

#### Visite libre

- ↳ Adulte ..... 4,50 €
- ↳ Enfant (8-15 ans) ..... 3,50 €
- ↳ Famille (1 adulte + 1 enfant).....  
..... 3,50 €/pers

#### Visite guidée

- ↳ 4 pers. minimum ..... + 2 € par adulte

### RENSEIGNEMENTS :

#### ↳ La Vieille Douane

Tél. 33 (0)4 50 71 75 11  
33 (0)4 57 26 90 04  
lavieilledouane@mairiedechatel.fr

## BOWLING

Bar Bowling « Le Chaudron », 4 pistes AMF avec système informatique, billards, babyfoot, etc. Activités sportives sur écran géant et pour les petites faims : paninis, pizzas... Pour les groupes uniquement sur réservation.

### RENSEIGNEMENTS :

↳ Tél. 33 (0)4 50 81 68 27

## CINÉMA

Châtel dispose de 2 salles de cinéma, équipées de l'image numérique. Les programmes proposent une nouveauté chaque jour, des avant-premières, exclusivités, reprises.

### RENSEIGNEMENTS :

- ↳ **Cinéma Morclan 2000**, écran panoramique, 300 places, son numérique digital, SRD et DTS EX SOUND3.  
Tél. 33 (0)4 50 73 21 04
- ↳ **Cinéma le Chamois**, salle intime, son dolby stéréo.  
Tél. 33 (0)4 50 73 29 54

### Horaires d'ouverture

- ↳ Lundi et vendredi ..... 16h à 18h
  - ↳ Mercredi et dimanche ..... 10h à 12h
- Fermeture les jours fériés.

### Tarifs abonnements

- ↳ Famille 7 jours ..... 5 €
- ↳ Famille 1 an ..... 10 €

### RENSEIGNEMENTS :

↳ Tél. 33 (0)4 57 26 90 04  
bibliotheque@mairiedechatel.fr



# Les plus pour les enfants

## UNE STATION *familiale*

Toute la station s'engage et met tout en œuvre pour offrir le meilleur de la montagne aux familles et aux enfants.

À travers l'accueil, l'hébergement, les prestations, les animations, les innovations :

- › Une garderie pour prendre en charge les petits de 2 mois ½ à 4 ans, 7 jours/7 en hiver.
- › 2 jardins des neiges pour découvrir le ski à partir de 3 ans.
- › Un espace débutant pour découvrir le ski en famille à Super-Châtel et à Pré-la-Joux avec le tapis roulant.
- › Trois aires de luge pour s'amuser en famille : des espaces sécurisés et adaptés en fonction de l'âge.
- › Des restaurants et des hébergements aux petits soins avec des services et des tarifs ajustés.
- › La sécurité : un véritable enjeu sur les pistes de ski et les cheminement piétons sécurisés.
- › L'animation pour partager en famille des moments privilégiés avec des temps forts.
- › Une politique tarifaire « famille tribu », forfait remontées mécaniques gratuit jusqu'à 5 ans.

**Tout le monde se mobilise... pour que vos vacances aient le goût de l'excellence !**



## CHÂTEL *Games*

Pendant les périodes de vacances scolaires, dans la salle la Châtelaine, venez passer un moment familial, entre amis, avec des jeux géants en bois, un espace plus ludique pour les moins de 6 ans. Activité gratuite.

## C L'AVENTURE

C l'Aventure Châtel est une plaine de jeux indoor pour enfants de 2 à 12 ans !

**Venez et profitez de moments inoubliables dans cet espace de 400 m<sup>2</sup> couvert, chauffé, en complète sécurité, entièrement dédié aux enfants avides d'aventure !**

Les enfants s'en donneront à cœur joie dans des piscines de boules plastiques, des toboggans, une petite piste de luge, des trampolines, des filets d'escalade etc. C'est aussi l'endroit idéal pour organiser l'anniversaire de votre enfant.

Différents espaces restauration, lecture, jeux de société, WiFi accueilleront les parents accompagnants.

Ouvert du 19 décembre 2020 au 25 avril 2021.

RENSEIGNEMENTS :

› Tél. 33 (0)4 50 72 33 67

[www.chatel.com](http://www.chatel.com)

## AIRES DE LUGE

Pour glisser en toute sécurité

3 aires de luge sont à votre disposition : une sur le sentier nordique de Sous Vonnes accessible à pied depuis le centre, une à Super-Châtel (accessible par la télécabine – payant – puis 15 minutes de marche à pied) et une à Pré-la-Joux complétée par un sentier thématique.

## ESPACE *Rivari*

Près du Lac de Vonnes, les modules de jeux attendent les plus petits pour une découverte de la neige en compagnie du chat Rivari.



## Carrousel de Châtel

Un magnifique manège de chevaux de bois, situé en plein centre du village et ouvert tous les jours, fera la joie de tous les petits.

RENSEIGNEMENTS :

› Tél. 33 (0)6 65 95 70 20







## BELALP .....H3 4 *Escape Game*

Nouveaux douaniers en poste à Châtel, vous partez sur les traces d'un groupe de contrebandiers jamais arrêtés au siècle dernier, mais dont vous pensez avoir trouvé la cache, saurez-vous résoudre cette énigme en 60 minutes ?

RENSEIGNEMENTS :

› Hôtel Belalp

Tél. 33 (0)4 50 73 24 39

[www.belalp-escapegame-chatel.com](http://www.belalp-escapegame-chatel.com)

## GARDE *d'enfants*

À votre domicile, de jour ou en soirée. Tous les jours et à l'année.

› Châtel Childcare .....F3

Tél. 44 (0)78 76 34 65 33

[www.chatelchidcare.com](http://www.chatelchidcare.com)

## GARDERIE

« Les lutins des neiges »

Pendant la saison hivernale, la structure est ouverte tous les jours de 9h à 17h dans les locaux de la garderie Les Moufflets.

Elle accueille les enfants de 2 mois ½ au jour anniversaire de leurs 4 ans. 300 m<sup>2</sup> d'espace aménagé en 3 unités (bébés, moyens et grands) pour le confort et le bien-être des tout-petits. Réservation vivement conseillée.

RENSEIGNEMENTS ET INSCRIPTIONS :

› Tél. 33 (0)4 50 81 38 19

[lesmoufflets@mairiedechatel.fr](mailto:lesmoufflets@mairiedechatel.fr)

[www.mairiedechatel.fr](http://www.mairiedechatel.fr) rubrique enfance

## LE CLUB *des Petits Montagnards*

Le club vous propose des activités adaptées aux enfants de 4 à 14 ans (activités manuelles, jeux, sports, sorties nature...).

L'encadrement des enfants est assuré par du personnel diplômé.

**Ouverture**

› De 8h à 19h tous les jours durant les vacances de Noël et février.

› De 8h à 18h du lundi au vendredi durant les vacances scolaires de Pâques de la zone A.

› Fermé les 25 décembre et 1<sup>er</sup> janvier.

INSCRIPTION OBLIGATOIRE :

› Mairie de Châtel

Tél. 33 (0)6 45 64 39 09

[enfance@mairiedechatel.fr](mailto:enfance@mairiedechatel.fr)

**Ski et garderie**

› Accueil des enfants de 5 à 13 ans inscrits dans une école de ski de Châtel en cours le matin.

› Accueil à la ½ journée avec transport durant les vacances de Noël et février.

› Ouvert du dimanche au vendredi.

RENSEIGNEMENTS ET INSCRIPTIONS :

› École du Ski Français (ESF)

Tél. 33 (0)4 50 73 22 64

› École de ski Châtel Sensations

Tél. 33 (0)4 50 81 32 51

## GOÛTERS *et visites à la ferme*

Partez à la rencontre des saveurs du terroir et offrez-vous une tranche de bon temps. Chaque semaine, des visites encadrées de fermes et de chalets du village vous permettent de découvrir les secrets de fabrication des bons produits de la vallée.

RENSEIGNEMENTS ET INSCRIPTIONS :

Goûter

› Ferme Vuarand

Tél. 33 (0)6 75 53 01 50

Découverte de la fabrication du fromage

› Châtel Tourisme

Tél. 33 (0)4 50 73 22 44



# Les bonnes tables

## Un dépaysement savoureux et convivial.

Se mettre à table, en famille ou entre amis, et découvrir les bons petits plats locaux mijotés à la mode montagnarde : voilà de quoi é moustiller vos papilles et réveiller votre appétit.

À Châtel, sur les hauteurs enneigées et dans la vallée, prolongez les délices de la glisse en dégustant nos recettes gourmandes élevées au rang flatteur mais mérité de spécialités savoyardes.



## RESTAURANTS

### Centre

- › **Antoine restaurant** ..... F3  
Tél. 33 (0)4 50 73 29 53  
www.table-antoine.com
- › **Bistro M** ..... H3  
Tél. 33 (0)4 50 73 20 83
- › **Café Zeph** ..... G3  
Tél. 33 (0)4 50 73 24 15
- › **Le Cerf** ..... H3  
Tél. 33 (0)4 50 73 24 12  
www.hotelmacchi.com
- › **Le Chesery (+ pizzeria)** ..... F2  
Tél. 33 (0)4 50 26 25 12
- › **Le Comptoir** ..... G3  
Tél. 33 (0)4 57 43 16 46
- › **Edelweiss** ..... E3  
Tél. 33 (0)4 50 73 22 47
- › **Le Fiacre (+ pizzeria)** ..... G2  
Maître-restaurateur\*  
Tél. 33 (0)4 50 73 30 46  
www.lefiacre74.com
- › **Le Hors Piste** ..... G3  
Tél. 33 (0)4 50 76 11 54
- › **La Table Savoyarde** ..... H3  
Tél. 33 (0)4 50 81 37 50
- › **Le Vieux Four** ..... F2  
Maître-restaurateur\*  
Tél. 33 (0)4 50 73 30 56
- › **Wood Café** ..... G3  
Petit-déjeuner – brunch  
Tél. 33 (0)4 50 17 35 79

### Linga

- › **La Ripaille** ..... L6  
Tél. 33 (0)4 50 73 32 14
- › **Le Schuss** ..... M6  
Tél. 33 (0)4 50 73 24 53

### La Béchigne

- › **Le Castellan** ..... E3  
Tél. 33 (0)4 50 73 20 86  
lecastellan@wanadoo.fr
- › **Le Chalet** ..... F5  
Tél. 33 (0)4 50 73 30 60  
www.lekandahar.com

### Vonnes

- › **Fleur de Neige** ..... I3  
Maître-restaurateur\*  
Collège culinaire de France  
Tél. 33 (0)4 50 73 20 10
- › **Le Monchu** ..... K2  
Tél. 33 (0)4 50 73 28 51

La plupart des hôtels avec restaurant vous accueillent également.



## PIZZERIAS

- › **La Bocca** ..... H3  
Tél. 33 (0)6 88 68 74 34
- › **Le Hors Piste** ..... G3  
Tél. 33 (0)4 50 76 11 54
- › **Snopizz'** ..... L6  
Tél. 33 (0)77 46 30 04

## CRÊPERIE

- › **La Galettière (+ petite restauration)** ..... H3  
Tél. 33 (0)4 50 73 24 99

## BARS / PUBS

- › **L'Abreuvoir** ..... K2  
Tél. 33 (0)4 50 73 24 89
- › **Le Chaudron Bar Bowling** ..... F2  
Tél. 33 (0)4 50 81 68 27
- › **Bar la Godille** ..... G3  
Tél. 33 (0)4 50 72 57 69
- › **Bar L'Isolite** ..... G2/3  
Tél. 33 (0)4 50 16 55 62
- › **Nazca Bar & Food** ..... G2  
Tapas et cuisine du monde  
Tél. 33 (0)4 56 30 72 17  
www.nazcabar.com
- › **Bar le Poste Frontière** ..... G3  
Tél. 33 (0)6 14 30 54 84

## RESTAURATION D'ALTITUDE

### Col du Saix

- › **Le Chalet de Théo** ..... A1  
Tél. 33 (0)6 07 14 49 34

### Super-Châtel

- › **Les Portes du Soleil** ..... G1  
Tél. 33 (0)4 50 73 32 46  
restaurant-porte-du-soleil@orange.fr
- › **La Terrasse du Morclan** ..... G1  
Tél. 33 (0)4 50 73 20 35  
cmmontagne@orange.fr

## Les Combes

- › **Le Blattin**  
Tél. 33 (0)7 84 92 80 25  
leblattin@gmail.com

## Linga

- › **Le Schuss** ..... M6  
Tél. 33 (0)4 50 73 24 53  
www.hotel-leschuss.fr

## Plaine Dranse

- › **L'Alpage** ..... M4  
Tél. 33 (0)4 50 81 31 50
- › **Le Bois Prin** ..... M4  
Tél. 33 (0)4 50 81 36 31  
www.lesriolets.com
- › **Chez Babeth Le Vieux Chalet** ..... L4  
Tél. 33 (0)4 50 73 38 77  
www.vieuxchalet.com
- › **Chez Crépy La Chaux des Rosées** ..... M4  
Tél. 33 (0)4 50 73 31 19  
www.crepy.net
- › **L'Etable** ..... L4  
Tél. 33 (0)6 82 93 46 01  
cmga@orange.fr
- › **Le Fantaski** ..... M4  
Tél. 33 (0)4 50 73 59 15
- › **Ferme Auberge d'alpage**  
**Chez Denis** ..... L3  
Tél. 33 (0)4 50 73 36 29  
chezdenis.plainedranse@hotmail.com
- › **La Folie des Neiges** ..... M4  
Tél. 33 (0)9 88 66 39 66  
lafolie74390@gmail.com
- › **Self service de Plaine Dranse**  
**Vuarand** ..... L4  
Tél. 33 (0)4 50 73 32 70

## Pré-La-Joux

- › **La Perdrix Blanche** ..... M9  
Tél. 33 (0)4 50 73 22 76  
www.laperdrixblanche.com



# Les adresses *utiles*

## Une sélection des meilleures adresses

Pour satisfaire vos besoins et prolonger les plaisirs, imaginez un après-ski shopping consacré à la découverte des produits régionaux et de l'artisanat local, à l'équipement ou à la décoration.



## ARTISANS

### Agencement d'intérieur

► **Atelier de Théo** ♦ ..... H3  
Tél. 33 (0)4 50 73 30 86  
atelierdetheo@orange.fr  
www.atelierdetheo.fr

► **SARL Premat** ♦ ..... C3  
Tél. 33 (0)4 50 73 39 29

### Chauffage, sanitaire, plomberie

► **SARL Premat** ♦ ..... C3  
Tél. 33 (0)4 50 73 39 29

### Cuisiniste

► **Atelier de Théo** ♦ ..... H3  
Tél. 33 (0)4 50 73 30 86  
atelierdetheo@orange.fr  
www.atelierdetheo.fr

► **SARL Châtel Service** ♦ ..... H3  
Tél. 33 (0)4 50 73 24 90  
chatel.service@wanadoo.fr  
www.chatelservice.com

### Entretien jardins, espaces verts

► **Jardival Paysages** ♦ ..... J2  
Tél. 33 (0)6 88 18 77 63  
rubinfreddy@gmail.com

### Menuiserie, charpente, couverture

► **SARL Rubin Marcel & Fils** ♦ ..... J8  
Tél. 33 (0)4 50 73 32 08  
rubinm-charpente@orange.fr

### Paysagistes

► **Jardival Paysages** ♦ ..... J2  
Tél. 33 (0)6 88 18 77 63  
rubinfreddy@gmail.com

► **Rubin Joël** ♦ ..... J8  
Tél. 33 (0)4 50 73 32 83  
33 (0)6 80 04 72 95  
www.joel-rubin.com

### Travaux publics

► **L.E.C. TP Rubin Serge** ♦ ..... D5  
Tél. 33 (0)4 50 73 53 56  
33 (0)6 08 34 35 70  
www.lectp.com

► **Rubin Joël** ♦ ..... J8  
Tél. 33 (0)4 50 73 32 83  
33 (0)6 80 04 72 95  
www.joel-rubin.com

► **SAS Rubin Gilles et Alfred** ♦ ..... D5  
Tél. 33 (0)4 50 73 31 42  
Fax. 33 (0)4 50 81 36 00  
rubingilles@wanadoo.fr

## COMMERCES

### Alimentation

#### Boucherie

► **Favre (traiteur)** ♦ ..... G3  
Tél./Fax. 33 (0)4 50 73 20 65

#### Boulangeries-pâtisseries

► **SAS Grillet Centre** ♦ ..... G2  
Tél. 33 (0)4 50 73 20 55

► **Le Grenier à Pains** ♦ ..... G3  
Tél. 33 (0)6 08 72 63 70

#### Plats à emporter

► **L'Épicurie des Alpes** ..... D3  
Tél. 33 (0)4 50 71 65 80

► **Favre (traiteur)** ♦ ..... G3  
Tél./Fax. 33 (0)4 50 73 20 65

► **Ô 157** ..... G3  
Tél. 33 (0)4 50 72 33 04

#### Produits régionaux

► **Délices de Châtel** ..... H3  
Tél. 33 (0)4 50 73 29 96

► **L'Épicurie des Alpes** ..... D3  
Tél. 33 (0)4 50 71 65 80

► **Ô 157** ..... G3  
Tél. 33 (0)4 50 72 33 04

► **Grenier de Châtel** ..... H3  
Tél. 33 (0)4 50 73 39 84

#### Supérette

► **Sherpa** ♦ ..... H3  
Tél. 33 (0)4 50 73 21 54  
Fax. 33 (0)4 50 73 28 20  
www.sherpa.net

### Artisanat, art, cadeaux souvenirs

► **Atelier de Théo** ♦ ..... H3  
Tél. 33 (0)4 50 73 30 86  
atelierdetheo@orange.fr  
www.atelierdetheo.fr

► **Couleur Bois** ..... H3  
Tél. 33 (0)4 50 17 41 43

► **Déclic Photo** ..... G3  
Tél. 33 (0)4 50 73 31 00

► **La Lavandière** ..... H3  
Cadeaux de naissance  
Tél. 33 (0)6 87 31 18 19  
Tél./Fax. 33 (0)4 50 73 30 49

► **Le Comptoir des Marmottes** ♦ ..... G3  
Tél. 33 (0)4 50 81 68 02

► **Ô Cocon Alpin** ..... G3  
Tél. 33 (0)4 50 71 64 67  
ococonalpin@orange.fr

► **Les Poteries de l'Ermitage**  
(atelier sur place) ..... H3  
Tél. 33 (0)4 50 73 01 32  
Poterie de l'Ermitage/Facebook

► **Studio Yvon** ♦ ..... F3  
Tél. 33 (0)4 50 73 22 17

## Beauté

### Coiffure

► **C'Hair** ..... H3  
Tél. 33 (0)4 50 72 22 53

► **Martine coiffure** ♦ ..... L6  
Accessoires de mode  
Tél. 33 (0)4 50 73 32 28

### Institut de beauté, parfumerie

► **Pétales** ♦ ..... H3  
Tél. 33 (0)4 50 81 37 61

## Boutique atypique

► **Les Trésors de Thanoée** ..... H3  
Cadeaux, déco, pause café  
Tél. 33 (0)6 80 37 89 19

## Création internet publicité, communication

► **Alpes-Actu Conseil** ♦ ..... H3  
Tél. 33 (0)4 50 73 58 22  
www.alpesactu.biz

## Laveries automatiques

► **Barbossine** ..... B2  
Tél. 33 (0)4 50 73 24 36

► **La Lavandière** ♦ ..... H3  
Tél. 33 (0)6 87 31 18 19  
Tél./Fax. 33 (0)4 50 73 30 49

## Location chaise haute et lit bébé

► **Vert'Pom** ♦ ..... H3  
Tél. 33 (0)9 67 34 83 05

## Location porte-bébé et poussette

► **Charles Sports SkiSet** ..... F3  
Tél./Fax. 33 (0)4 50 73 24 37  
charlessport@orange.fr  
www.charles-sports.com

► **Intersport** ♦ ..... G3  
Tél. 33 (0)4 50 73 20 56  
Fax. 33 (0)4 50 81 37 21  
www.intersport-chatel.com

## Location porte-bébé

► **Mésièrè Sport** ..... H3  
Tél. 33 (0)4 50 73 30 80  
mesiere-sport@orange.fr

► **Mountain Ride - C. Mésièrè** ♦ ..... L6  
Tél. 33 (0)4 50 73 58 58  
www.mountainride.fr

► **Richard Sports bis** ..... G3  
Tél. 33 (0)4 50 73 36 69  
Fax. 33 (0)4 50 73 29 59  
www.richardsports.com

► **Vertical Horizons** ..... K5  
Tél. 33 (0)4 50 73 38 91  
info@verticalchatel.com  
www.verticalchatel.com

## Location de draps

► **La Lavandière** ..... H3  
Tél./Fax. 33 (0)4 50 73 30 49

► **Vert'Pom** ♦ ..... H3  
Tél. 33 (0)9 67 34 83 05

## Maison

### Ameublement - Décoration -

#### Linge de maison

► **Atelier de Théo** ♦ ..... H3  
Tél. 33 (0)4 50 73 30 86  
atelierdetheo@orange.fr  
www.atelierdetheo.fr

► **La Lavandière** ..... H3  
Tél. 33 (0)6 87 31 18 19  
Tél./Fax. 33 (0)4 50 73 30 49

► **Le Comptoir des Marmottes** ♦ ..... G3  
Tél. 33 (0)4 50 81 68 02

► **Ô Cocon Alpin** ..... G3  
Tél. 33 (0)4 50 71 64 67  
ococonalpin@orange.fr

#### Électroménager TV Hi-fi

#### et aménagement cuisine

► **SARL Châtel Service** ♦ ..... H3  
Tél. 33 (0)4 50 73 24 90  
chatel.service@wanadoo.fr  
www.chatelservice.com

#### Quincaillerie, droguerie et

#### équipements de la maison

► **SARL Châtel Service** ♦ ..... H3  
Tél. 33 (0)4 50 73 24 90  
chatel.service@wanadoo.fr  
www.chatelservice.com

## Photo

► **Déclic Photo** ..... G3  
Tél. 33 (0)4 50 73 31 00

► **Studio Yvon** ♦ ..... F3  
Tél. 33 (0)4 50 73 22 17

## Presse

► **Tabac-Pressé-Loto-Souvenirs** ♦ ..... G3  
Tél. 33 (0)4 50 73 20 75  
Fax. 33 (0)4 50 81 34 81  
caroline.girardoz@wanadoo.fr

## Pressing

► **Vert'Pom** ♦ ..... H3  
Tél. 33 (0)9 67 34 83 05

## Rayon puériculture

► **Pharmacie** ♦ ..... G3  
Tél. 33 (0)4 50 73 20 03

► **Sherpa** ♦ ..... H3  
Tél. 33 (0)4 50 73 21 54  
Fax. 33 (0)4 50 73 28 20  
www.sherpa.net

## Vêtements, habillement

- **Intersport** ♦ ..... G3  
Tél. 33 (0)4 50 73 20 56  
Fax. 33 (0)4 50 81 37 21  
www.intersport-chatel.com
- **Mésièrè Sport** ..... H3  
Tél. 33 (0)4 50 73 30 80  
mesiere-sport@orange.fr
- **Richard Sports Bis** ..... G3  
Tél. 33 (0)4 50 73 36 69  
Fax. 33 (0)4 50 73 29 59  
www.richardsports.com
- **Sport 2000-Germain Sports** ..... G2  
Tél. 33 (0)4 50 73 22 82  
germainssports@orange.fr  
www.germainssports.com
- **Switch5** ♦ ..... G3  
Tél. 33 (0)4 50 81 61 79  
33 (0)6 15 01 90 43  
www.switch5.fr
- **Les Trésors de Thanoë** ♦ ..... H3  
Tél. 33 (0)6 80 37 89 19

## SERVICES

### Banques

- **Crédit Agricole (+DAB)** ♦ ..... F2  
Tél. 33 (0)4 50 19 40 65
- **Crédit Mutuel (+DAB)** ♦ ..... F3  
Tél. 33 (0)4 50 16 49 19  
02402@creditmutuel.fr

### Conciergerie

- **Vert'Pom\*** ♦ ..... H3  
Tél. 33 (0)9 67 34 83 05

### Déchetterie

- ..... L9  
De novembre à avril, ouverture :  
mardi 9h30 à 12h et 13h30 à 18h30,  
mercredi 9h30 à 12h,  
jeudi et samedi 9h30 à 12h et 13h30 à 17h.  
Fermée les jours fériés.  
► Tél. 33 (0)4 50 81 31 14

### Maintenance lacs de montagne

- **Easylacs** ..... J2  
Tél. 33 (0)6 08 51 15 31  
www.easylacs.com

### Transports

- Taxis et mini-bus
- **Bernadette et Joël Rubin** ♦ ..... J8  
Tél. 33 (0)4 50 73 32 83  
33 (0)6 08 05 89 31  
www.joel-rubin.com
- Transports de voyageurs
- **Autocars S.A.T.** ..... F3  
Tél. 33 (0)4 50 73 24 29  
www.sat-autocars.com

- **Bernadette et Joël Rubin** ♦ ..... J8  
Tél. 33 (0)4 50 73 32 83  
33 (0)6 76 61 57 98  
www.joel-rubin.com
- **Chalet Transfers** .....  
Tél. 00 44 78 316 132 82  
www.chalettransfers.com
- **Châtel Transfer** ..... J4  
Tél. 33 (0)7 87 04 21 45  
www.chateltransfer.com
- **Professional Transfers** ♦ ..... C1  
Tél. 33 (0)6 32 07 90 07 / 33 (0)6 77 28 06 10  
00 44 845 653 2096  
www.professionaltransfers.com

### Déneigement

- **L.E.C. TP Rubin Serge** ..... D5  
Tél. 33 (0)4 50 73 53 56  
33 (0)6 08 34 35 70  
www.lectp.com
- **Joël Rubin** ..... J8  
Tél. 33 (0)4 50 73 32 83  
33 (0)6 80 04 72 95  
www.joel-rubin.com
- **SAS Rubin Gilles et Alfred** ..... D5  
Tél. 33 (0)4 50 73 31 42  
Fax. 33 (0)4 50 81 36 00  
rubingilles@wanadoo.fr
- **P. Vuarand** ..... D5  
Tél. 33 (0)4 50 73 27 59  
33 (0)6 08 30 29 71  
Fax. 33 (0)4 50 73 28 11

### Pour votre voiture

- Garages
- **P. Premat** ♦ ..... B4  
Tél. 33 (0)4 50 73 24 87
- **P. Vuarand** ♦ ..... D5  
Tél. 33 (0)4 50 73 27 59  
33 (0)6 08 30 29 71  
Fax. 33 (0)4 50 73 28 11
- Accessoires auto
- **P. Vuarand (dépannage)** ..... F3  
Tél. 33 (0)4 50 73 68 26  
33 (0)4 50 73 27 59  
garage.vuarand@wanadoo.fr
- Services pour camping-cars
- **Pré-la-Joux** ♦ ..... L9  
Tél. 33 (0)4 50 73 31 25
- Parking souterrain
- **Place de l'église** ..... F3  
Tél. 33 (0)4 50 81 39 61
- Chargement électrique
- **Parking de Meurba** ..... F3
- Location de véhicules
- Voitures et 4x4
- **P. Vuarand (dépannage)** ♦ ..... D5  
Tél. 33 (0)4 50 73 27 59  
33 (0)6 08 30 29 71  
garage.vuarand@wanadoo.fr

### Engins de chantier

- **L.E.C. TP Rubin Serge** ♦ ..... D5  
Tél. 33 (0)4 50 73 53 56  
33 (0)6 08 34 35 70  
www.lectp.com
- **Rubin Joël** ♦ ..... J8  
Tél. 33 (0)4 50 73 32 83  
33 (0)6 80 04 72 95  
www.joel-rubin.com

### Location de ski (à domicile)

- **SkiHire2U** ..... K2  
Tél. 33 (0)4 50 73 38 96  
33 (0)6 12 14 43 57  
info@skihire2u.com  
www.skihire2u.com

### Ski box (consignes à ski)

- **Super-Châtel, télécabine** ..... G1  
Tél. 33 (0)4 50 73 20 25
- **Linga Ski Shop** ..... M6  
Tél. 33 (0)4 50 81 04 21  
www.location-ski-chatel.com
- **Vonnes Caisses du Lac** ..... K2  
Tél. 33 (0)4 50 81 37 39

## SANTÉ

### Médecine

- **Dr Dresco** ..... H3  
Tél. 33 (0)4 50 73 30 00
- **Infirmerie** ..... F3  
Tél. 33 (0)4 50 73 08 36  
33 (0)6 86 74 54 76
- **Maison médicale** ..... F3  
Tél. 33 (0)4 50 73 52 50
- **Pharmacie** ..... G3  
Tél. 33 (0)4 50 73 20 03
- Masseurs kinésithérapeutes
- **Centre paramédical de Châtel** ..... G3  
Tél. 33 (0)4 50 73 24 44
- **D. Thoule / P. Ochs / M. Hachemi** ..... J4  
Tél. 33 (0)4 50 81 77 71

### Ostéopathe

- **F. Girard-Berthet D.O.** ..... G2  
Tél. 33 (0)4 50 73 24 44
- **M. Hachemi D.O.** ..... J4  
Tél. 33 (0)4 50 81 77 71  
33 (0)6 71 66 90 05

### Dentiste

- **Dr Asselborn** ..... H3  
Tél. 33 (0)4 50 73 00 00  
33 (0)6 88 88 02 88

### Hôpitaux

- **Thonon** .....  
Tél. 33 (0)4 50 83 20 00
- **Genève (Suisse)** .....  
Tél. 00 41 22 372 33 11
- **Rennaz (Suisse)** .....  
Tél. 00 41 58 773 21 12

### Vétérinaire

- **Dr Jacob (Abondance)** .....  
Tél. 33 (0)4 50 73 05 01

## COMMUNE

- **Châtel Tourisme** ..... G3  
Tél. 33 (0)4 50 73 22 44  
Fax. 33 (0)4 50 73 22 87
- **Mairie** ..... G3  
Tél. 33 (0)4 50 73 23 98  
mairie@mairiedechatel.fr  
www.mairiedechatel.fr  
Du lundi au jeudi 8h30-12h/13h30-17h30,  
vendredi 8h30-12h/13h30-16h30
- **Poste** ..... E3  
Tél. 36 31 - Banque Postale : 36 39  
De décembre à avril : du lundi  
au vendredi 9h-12h/14h-17h  
De mai à novembre : du lundi  
au vendredi 9h-12h
- **Société des Remontées Mécaniques (SAEM)** ..... E3  
Tél. 33 (0)4 50 73 34 24  
ski@chatel.com  
www.chatel.com

## DIVERS

- **Association Amicale des Résidents de Châtel** .....  
contact@residentschatel.fr  
www.residentschatel.fr
- **Culte Catholique** .....  
Messes :  
Samedi 18h, messe en alternance avec  
La Chapelle d'Abondance.  
Dimanche 10h45, à Abondance.  
Paroisse Saint Maurice en Vallée  
d'Abondance.  
Presbytère à Abondance  
Tél. 33 (0)4 50 73 78 52  
st-maurice@diocese-annecy.fr  
www.diocese-annecy.fr/st-maurice

### Météo

- **Chamonix météo** .....  
Tél. 33 (0)8 99 71 02 74
- **Genève** .....  
Tél. 00 41 848 800 162

## URGENCES

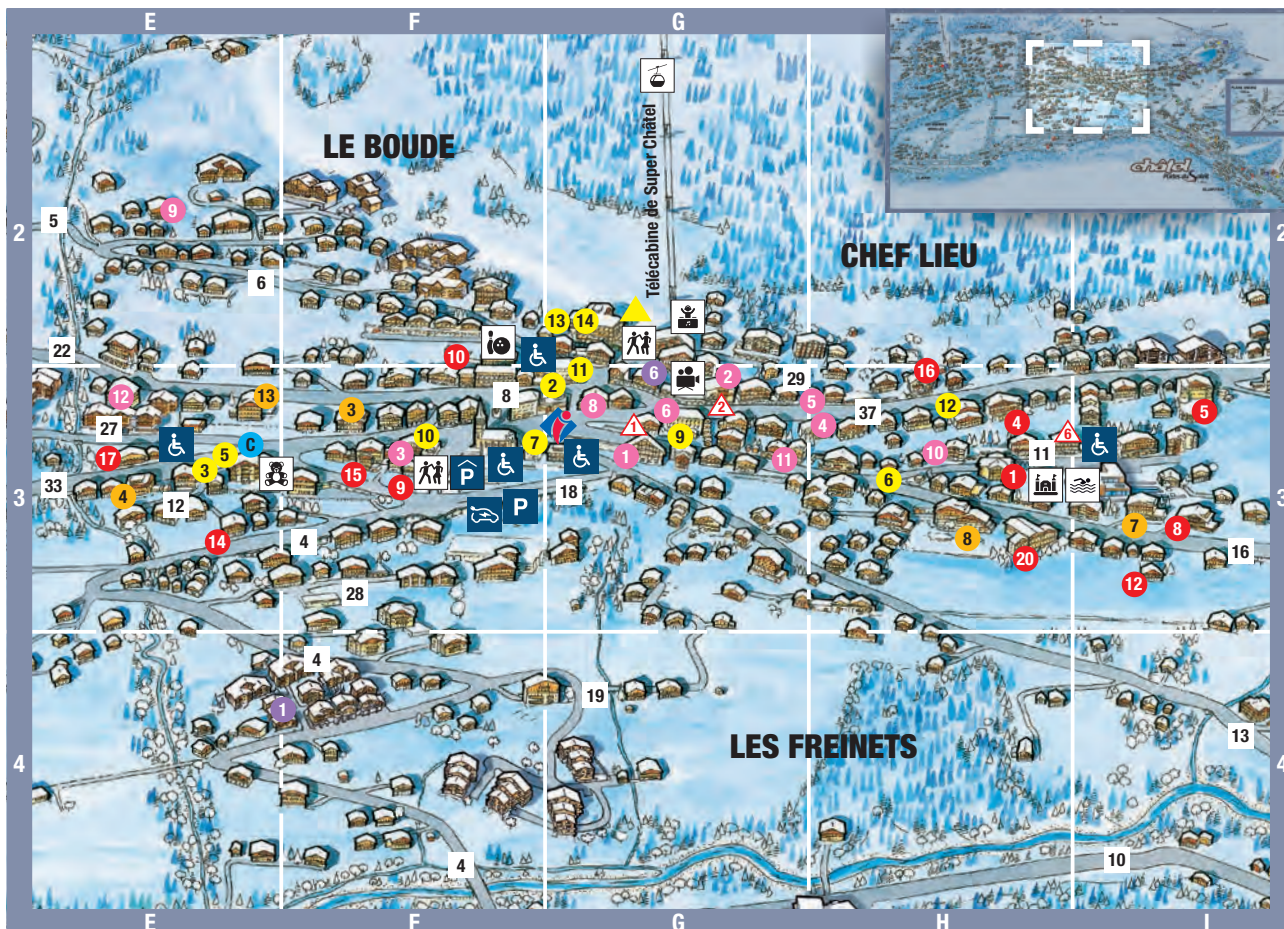
- **Gendarmerie** ..... G2  
Tél. 17
- **Police municipale** ..... G2  
Tél. 33 (0)4 50 73 31 25
- **Pompiers** .....  
Tél. 18 et 112
- **Samu** .....  
Tél. 15



Châtel Tourisme a reçu la marque nationale  
**QUALITÉ TOURISME**™ conformément à la démarche qualité  
le 18/06/2015.

Toujours à votre écoute, nous nous engageons à vous offrir un accueil  
chaleureux, des espaces confortables et notre connaissance de la région.





## ZOOM CENTRE VILLAGE

Retrouvez un plan interactif du village sur [www.chatel.com](http://www.chatel.com)

Numéros utiles		Hôtels		Résidences de tourisme		Sports et loisirs		Routes et chemins	
	G3 Châtel Tourisme Tél. 04 50 73 22 44		1 H3 Macchi ****		1 E-F4 CGH - Chalets d'Angèle ****		E/F3 Garderie Lutins des neiges		4 F3-F5 Béchigne (route de la)
	2 G3 Mairie Tél. 04 50 73 23 98		4 H3 Belalp ***		6 G2-3 Odalys - Les Fermes de Châtel ****		G2 Vente forfaits Caisses Remontées Mécaniques		5 D2-E2 Bouchet (route du)
	3 E3 Poste Tél. 36 31		5 I3 Fleur de Neige ***				G3 École du Ski Français		6 F2-G3 Boude (route du)
	5 E3 Société des Remontées Mécaniques (SAEM) Tél. 04 50 73 34 24		8 I3 Tremplin ***				G3 École de Ski Pro Skiing		8 F3-G3 Centre (route du)
	Médecins		9 F3 Alpaka **				H3 École Ski Academy		10 A5-K5 Dranse (route de la)
	6 H3 Dr Dresco Tél. 04 50 73 30 00		10 F2 Armaillis **				F2 Bowling		11 H3 Étringa (chemin de l')
	7 F3 Maison médicale Tél. 04 50 73 52 50		12 I3 Bergerie **				I3 Centre Aquatique Forme d'O		12 E3 Fiolaz (chemin de la)
	9 G3 Pharmacie Tél. 04 50 73 20 03		14 E3 Castellan **				G3 Cinémas		16 G3-K5 Linga (route des)
	10 F3 Infirmerie Tél. 04 50 73 08 36 ou 06 86 74 54 76		15 F3 Chalet d'Alizée **				F3 Salle la Châtelaine		18 F3-G3 Meurba (route de)
	11 G3 Masseurs Kinésithérapeutes Centre paramédical de Châtel Tél. 04 50 73 24 44		16 H2 Choucas **				G2 Salle la Musardière		19 G4 Mouilles (chemin des)
	Dentiste		17 E3 Edelweiss **				I3 Jeux indoor C l'Aventure		22 D2-F3 Petit-Châtel (route du)
	12 H3 Dr Asselborn Tél. 04 50 73 00 00		20 H3 Panoramic				G2 Discothèque		27 A4-E3 Roitet (route du)
	13 G2 Police municipale Tél. 04 50 73 31 25						H3 Escape Game Belalp		28 F3 Ruisseaux (chemin des)
	14 G2 Gendarmerie						F3 Parking souterrain		29 G3 Sous le Crêt (chemin de)
							Télécabine		33 A4-E3 Thonon (route de)
									37 G3-K1 Vannes (route de)





## PLAN DU VILLAGE

Retrouvez un plan interactif du village sur [www.chatel.com](http://www.chatel.com)

### Numéros utiles

- 15** J4 Masseurs Kinésithérapeutes  
D. Thoule / P. Ochs / M. Hachemi  
Tél. 04 50 81 77 71

### Hôtels

- 2** B2 Arc en Ciel \*\*\*
- 11** L6 Auberge de la Dranse \*\*\*
- 3** F5 Au Bois de Lune \*\*\*
- 6** F5 Kandahar \*\*\*
- 7** M9 Perdrix Blanche \*\*\*
- 23** M6 Schuss \*\*\*
- 18** L6 Eliova L'Eau Vive \*\*
- 26** G1 L'Escale \*\*
- 21** J5 Renard \*\*
- 22** D3 Roitelet \*\*
- 25** D2 Triolets \*\*

### Centres de vacances

- 1** K5 Cascade
- 2** C3 Clos Savoyard
- 5** B2 Cyclamens
- 14** D3 Val Joli

### Résidences de tourisme

- 2** J2 Flèche d'Or \*\*\*
- 3** J3 Néméa - Le Grand Lodge \*\*\*
- 5** J3 Néméa - Le Grand Ermitage \*\*\*\*

### Résidence avec service hôtelier

- 4** J4 Résidence Chalet Joséphine

### Autres hébergements

- 1** K8 1861 Chatel Hostel
- 2** M6 Le P'tit Cornillon
- 5** J3 Chalet Carnauba
- 6** J2 Lac de Vonnes
- 7** C3 Le Gîte\*\*
- 8** K4 Mustang
- 9** D3 La Chaumière
- 11** I8 Chalet Aaron
- C** K5 Camping l'Oustalet \*\*\*\*

### Sports et loisirs

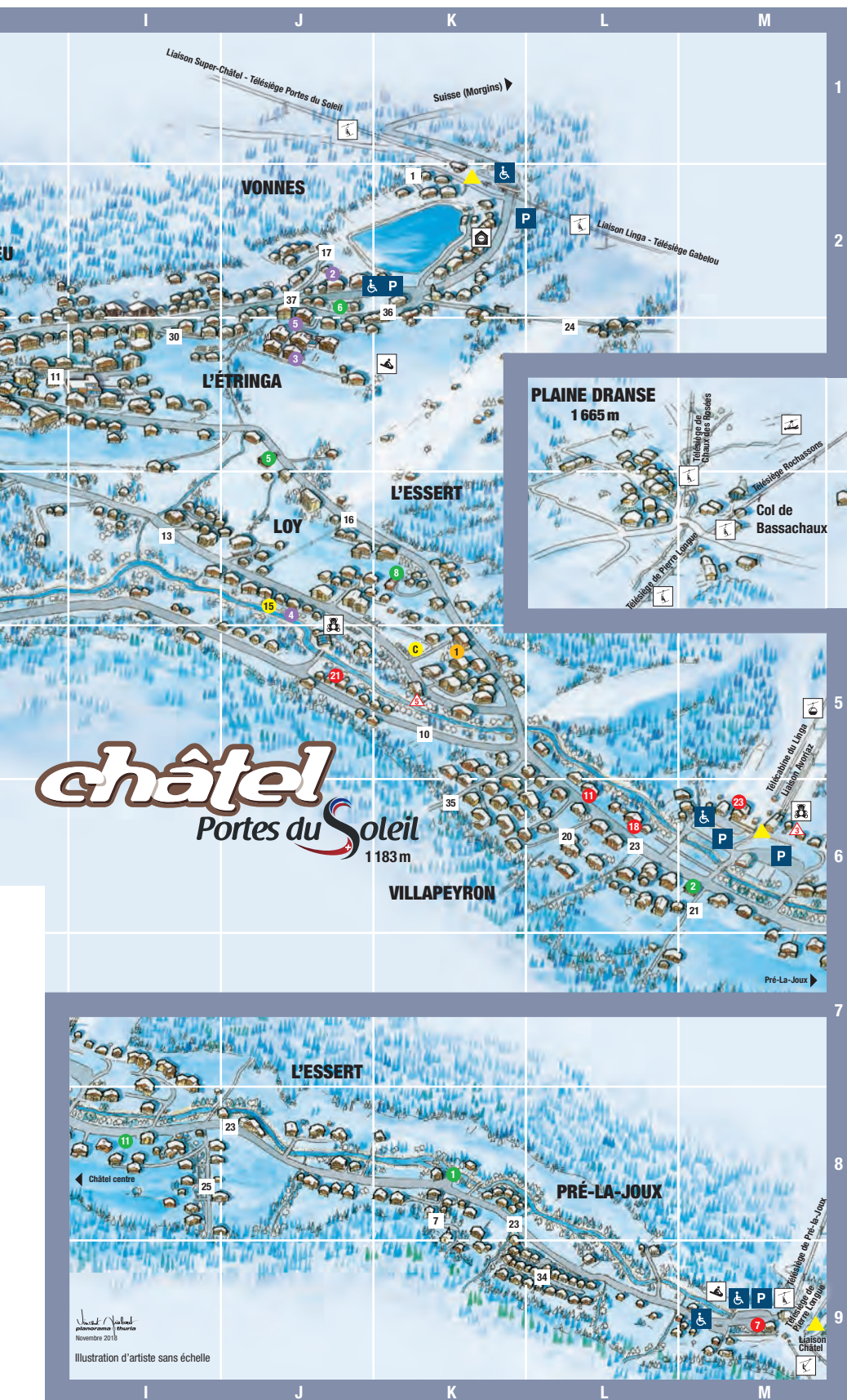
- J5** Les Marmottons
- M6** Les Pitchounes
- B2/K2/M6/9** Vente forfaits  
Caisses Remontées  
Mécaniques
- M6** École de Ski Châtel Sensations
- K5** École de ski Snowride
- K2** Centre d'interprétation de la Contrebande
- M3** Fantasticable
- G1/K3/M9** Aire de luge
- B2** Parking souterrain
- Télésiège**
- Télécabine**
- Téléski**

### Routes et chemins

- 1** K2 Argeats (chemin des)
- 2** B2 Barbossine (chemin de)
- 3** C3 Batarde (chemin de la)
- 4** F3-F5 Béchigne (route de la)
- 5** D2-E2 Bouchet (route du)
- 6** F2-G3 Boude (route du)
- 7** K8 Cascade (chemin de la)
- 8** F3-G3 Centre (route du)
- 9** B2 Dément (chemin du)
- 10** A5-K5 Dranse (route de la)
- 11** H3 Étringa (chemin de l')
- 12** E3 Fiolaz (chemin de la)
- 13** G3-K5 Freinets (route des)
- 14** C4 Grandes Mouilles (chemin des)
- 15** B5 Jardy (chemin du)
- 16** G3-K5 Linga (route du)
- 17** J2 Méjaille (chemin de la)
- 18** F3-G3 Meurba (route de)
- 19** G4 Mouilles (chemin des)

- 20** L6 Moulin (chemin du)
- 21** M6 Pessat (chemin du)
- 22** D2-F3 Petit-Châtel (route du)
- 23** L5-I8-M9 Pré-la-Joux (route de)
- 24** L3 Ramines (chemin des)
- 25** I8 Ravine (chemin de la)
- 26** A2 Riz (chemin du)
- 27** A4-E3 Roitelet (route du)
- 28** F3 Ruisseaux (chemin des)
- 29** G3 Sous le Crêt (chemin de)
- 30** I3 Sous-Vonnes (chemin de)
- 31** A3 Sur la Côte (chemin de)
- 32** C2-D3 Taudé (route du)
- 33** A4-E3 Thonon (route de)
- 34** K8 Tré-les-Pierres (chemin de)
- 35** K6 Villapeyron (chemin de)
- 36** K2 Vonnes (chemin de)
- 37** G3-K1 Vonnes (route de)
- 38** D2 Vora (chemin de la)
- 39** A5 Vorres (chemin des)





# RADIO CHÂTEL RTL2

Votre radio sur 98.8



Toute l'année ou pendant votre séjour hiver comme été, vivez en temps réel toutes les infos de vos vacances... Météo, infos montagne, pistes, agenda... en vallée d'Abondance et vallée d'Illiez.

RENSEIGNEMENTS :

▷ Tél. 33 (0)4 50 73 23 12

[www.radiochâtel.fr](http://www.radiochâtel.fr)

## SE DÉPLACER

**Feu vert pour le tourisme durable**  
**Petit train touristique**

Le petit train touristique vous propose une visite complète de Châtel, ses hameaux, ses rues, ses chalets majestueux... Laissez-vous conduire, aux quatre coins du village.

**Navettes gratuites**

Prendre la voiture, c'est déplacé ! Profitez des navettes gratuites, pour rejoindre le domaine skiable ou faire votre shopping. Et aussi : pour sillonner la station et ses différents quartiers, le petit train touristique et les navettes gratuites c'est bien sympathique !

Descriptif des circuits et horaires disponible à Châtel Tourisme.

RENSEIGNEMENTS :

▷ Châtel Bus

Tél. 33 (0)7 86 15 05 51



Plan du village



# CHÂTEL

*L'intégrale des saisons*



*Retrouvez nos grands rendez-vous*  
sur [www.chatel.com](http://www.chatel.com)



le dauphiné libéré

JeanLain AUTOMOBILES SKODA

SCOTT

VILLES  
DES PAYS  
D'ART &  
D'HERITAGE  
DIRE

GEOPARK  
CHABLAIS

ACCUEIL  
VERT

Station Verte

FLOCON VERT

QUALITÉ  
TOURISME

châtel  
Portes du Soleil

France.fr

Auvergne  
Rhône-Alpes  
Tourisme

i&d  
TOURISME  
OFFICES DE TOURISME  
& TERRITOIRES  
DE HAUTE-SAOIE

SAVOIE  
MONT  
BLANC

COMMUNAUTÉ DE COMMUNES  
PAYS D'ÉVIAN  
VALLÉE D'ABONDANCE